

Sarnico 60





Tecnologia creativa

**L'ultimo modello dei Cantieri di Sarnico
non segue alcuna tendenza, la crea,
imponendo il suo stile unico e inconfondibile,
con linee e idee che sono di esempio e di riferimento**



Ultimo nato sull'onda del nuovo concept coupé scaturito dalle intuizioni di Luigi Foresti e forgiato nel laboratorio di stile di Carlo Nuvolari e Dan Leonard, Sarnico 60 è un altro inequivocabile prodotto - sintesi di creatività e tecnologie di produzione all'avanguardia - del cantiere omonimo.

Applicato per la prima volta sul 65, sviluppato con la realizzazione del 50, il nuovo concept coupé si evolve infatti sul Sarnico 60, raggiungendo la sua massima espressione non solo in termini di velocità, prestazioni e affidabilità di navigazione, ma anche di eleganza e purezza delle forme, cura e innovazione del design.

Su un'imbarcazione tanto sportiva e veloce era innanzitutto necessario creare un ambiente esterno di grande respiro, ma al tempo stesso protetto dal vento: obiettivo raggiunto con un tettuccio scorrevole di grandi dimensioni che scopre il cockpit sino al parabrezza, esaltando la sensazione di velocità e l'emozione di guida. Anche l'impronta decisa delle doppie fine-





strature laterali dona carattere e al tempo stesso luce e visibilità inconsuete. Alla bellezza delle forme si affianca la ricerca dell'abitabilità: lo slancio della tuga verso il ponte di prua concede più spazio a bordo, estendendo le dimensioni del pozzetto che conquista il ruolo, insolito per imbarcazioni di questa tipologia, di ampio salotto con tavolo da pranzo e cucina attrezzata. Una soluzione che rende più comoda e piacevole la vita all'aperto, con una libertà e comodità di movimento sottolineate da passavanti laterali larghi e da una gradinata che scende dolcemente sino alla spiaggia poppiera. Anche sottocoperta, l'altezza e la larghezza dello scafo hanno consentito di realizzare ambienti molto ariosi, caratterizzati da arredi di classe in essenze pregiate (rovere e acero satinati con decori lucidi di wengè e zebano) e da una compartimentazione sinuosa e armonica che ottimizza lo sfruttamento degli spazi, offrendo grande privacy a ogni cabina e una funzione di entertainment al salone. La cabina armatoriale, in prossimità del baricentro, usufruisce del massimo baglio, mentre la cabina VIP si trova all'estremità opposta, nel vertice di prua. A poppà si trovano la cabina ospiti e la cabina marinaio. I bagni dispongono di tutti i servizi e di box doccia separati, mentre ampi spazi di stivaggio e grandi armadi completano la funzionalità della barca. Il cui comfort di vita a bordo si somma a quello di navigazione, assicurato da una rumorosità contenuta entro gli 85 dBA alle velocità di crociera e da un comportamento assai dolce nel passaggio sull'onda, oltre che da un'eccellente agilità nel cambio di rotta.

SCHEDA TECNICA (dati forniti dal cantiere)

- **Lunghezza f.t.:** 18,57 m
- **Larghezza:** 4,80 m
- **Capacità carburante:** 2.500 l
- **Capacità acqua:** 650 l
- **Posti letto:** 6+1
- **Dislocamento a secco:** 23 t
- **Motorizzazione:** 2 diesel Man da 900 a 1100 hp

PER INFORMAZIONI

Cantieri di Sarnico

Viale degli Abruzzi, 25
25031 Capriolo (BS)

Tel.: +39 030 74 61 165 - Fax: +39 030 74 61 704

www.cantieridisarnico.it - info@cantieridisarnico.it



The last born on the wave of the new coupé concept from an idea of Luigi Foresti and designed by the style centre of Carlo Nuvolari and Dan Lenard, Sarnico 60 is another unmistakable product of the shipyard, a synthesis of creativity and cutting-edge technology.

Applied for the first time on the 65', then on the 50', the new coupé concept is developed on the Sarnico 60, reaching the utmost expression not only as to speed, performances and navigation reliability, but also of elegant and clean shapes, accurate and innovative design.

On such a sports fast boat it was mainly necessary creating a large outside room, but at the same time protected from the wind: a goal achieved thanks to a sliding roof of large dimensions that discovers the cockpit up to the windshield, enhancing speed.

Also the definite characteristic of the dual side windows gives character and at the same time unusual light and visibility.

Fine shapes and habitability are ensured by a slender deck towards the bow deck giving more space onboard, extending the dimensions of the cockpit that has the role, unusual for this type of boats, of a wide living room with a dining table and accessorized galley.

A solution that makes life open air more comfortable and pleasant, making movements easier thanks to the large side walkways and a staircase leading to the aft platform. Also under deck, the height and the beam of the hull al-

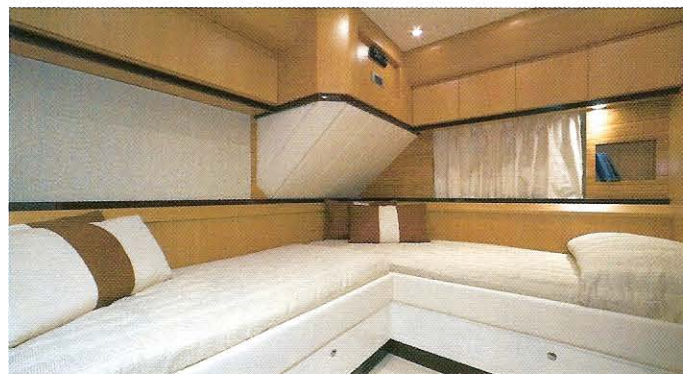
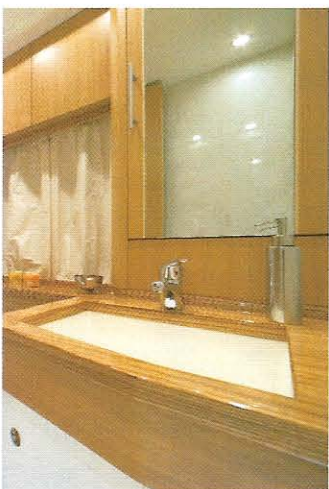




lowed to realize well-aired rooms, characterized by class furniture made of precious essences (satin oak and maple with glossy decorations of wengé and zebrano) and by a sinuous and harmonious well-conceived subdivision, offering the utmost privacy to each cabin and a function of entertainment area to the lounge.

Separated by the aft and the crew cabin by the engine room (that, being amidships, ensures a better dynamic equilibrium), the owner's cabin, placed near the barycentre, occupies the top beam, while the VIP cabin is placed at the opposite side, at bow. The bathrooms have separate heads and shower stalls,

while large compartments and capacious wardrobes make the boat even more functional. The comfort on board is ensured by a low noisy ranging up to 85 dBA at cruise speed and a sweet gliding on the wave, not neglecting easy change of the course.



TECHNICAL SPECIFICATION (data supplied by the shipyard)

- L.o.a.: 18.57 m
- Top beam: 4.80 m
- Fuel tank capacity: 2,500 l
- Water tank capacity: 650 l
- Bed accommodation: 6+1
- Dry displacement: 23 tons
- Engine option: 2 diesel Man with 900 up to 1100 Hp

FOR INFORMATION

Cantieri di Sarnico

Viale degli Abruzzi, 25
25031 Capriolo (BS)

Tel.: +39 030 74 61 165 - Fax: +39 030 74 61 704

www.cantieridisarnico.it - info@cantieridisarnico.it