

Sarnico 45'

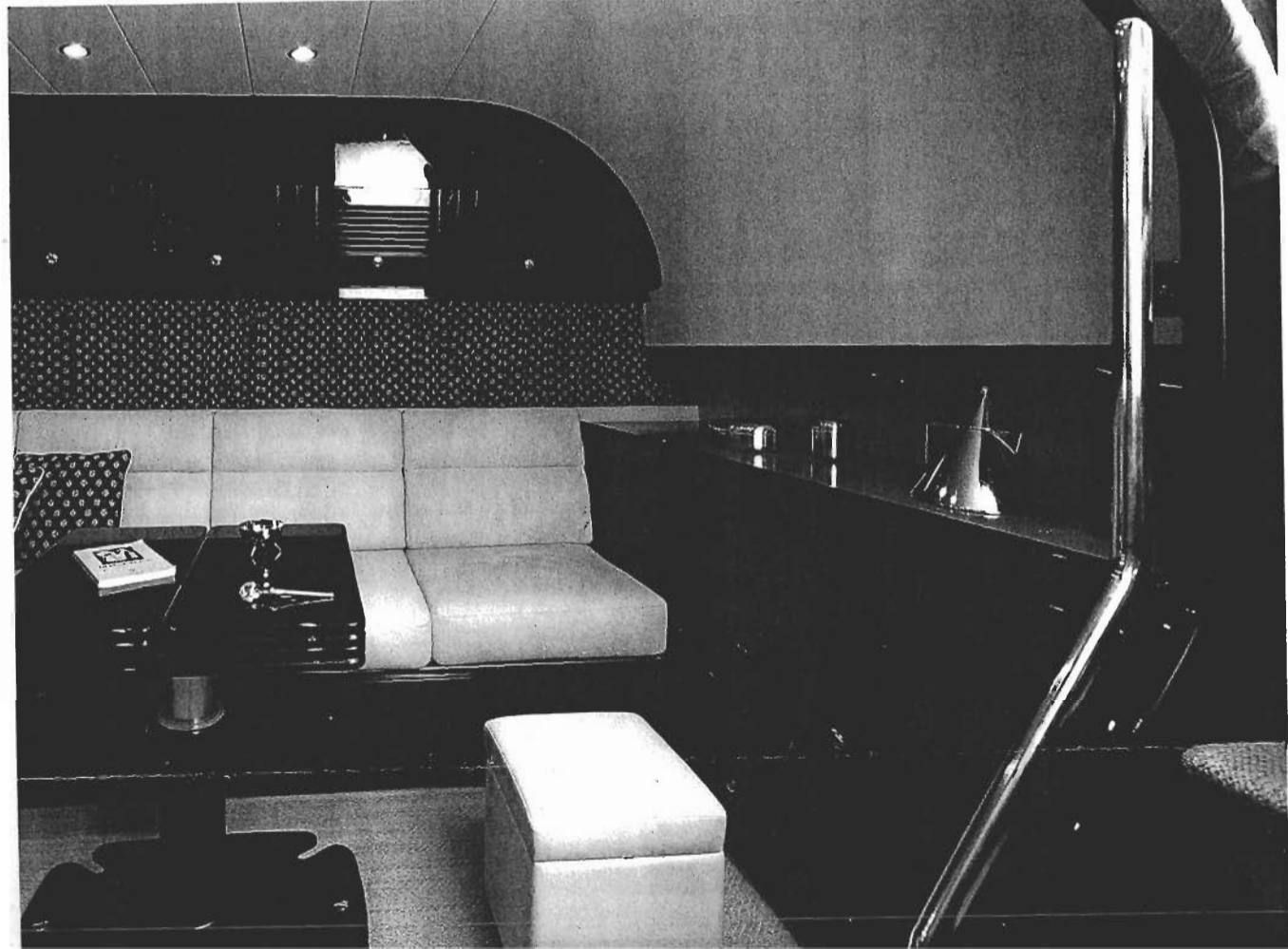
# Una alternativa

La barca appartiene  
alla gamma che ha visto  
il recente varo del 58'  
e del 65'

Testo di Guglielmo d'Assia







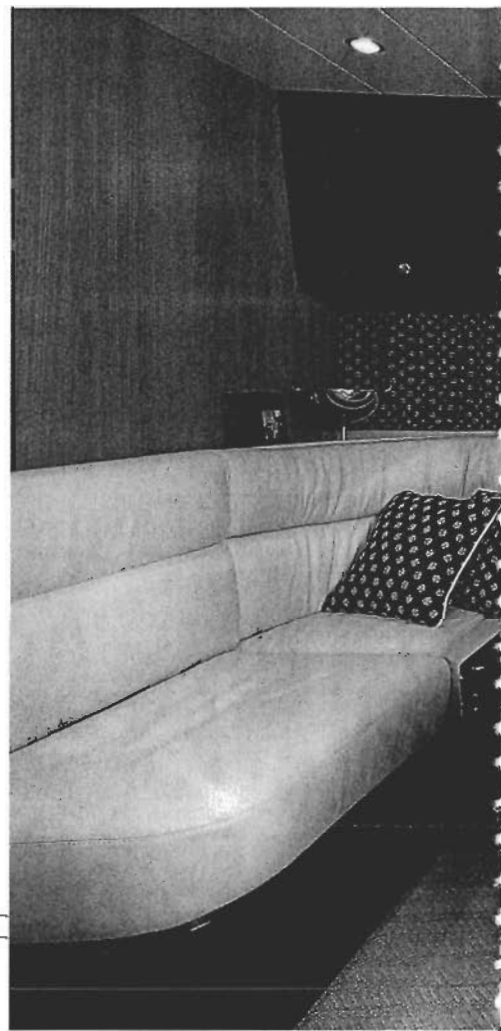
## Sarnico 45'

Sulla scia del successo del Maxim 55' il cantiere ha deliberato questo 45' che è un open abitabile come l'ammiraglia che abbiamo provato lo scorso anno. La nuova barca è di circa tre metri più corta e monta due motori da 610 cavalli in luogo dei due da 800 del 55'. La carena è stata disegnata dallo Studio tecnico del cantiere facendo tesoro degli ottimi risultati ottenuti con la precedente. La linea generale dello scafo e l'arredamento sono stati invece progettati dallo Studio Nuvolari & Lenard che per i Cantieri di Sarnico costituisce da tempo un riferimento.



Nel suo insieme lo scafo ricalca lo stile e lo slancio del fratello maggiore con la concessione a una plancia di poppa non più integrata nella carena, ma a sbalzo. La volumetria che è stata persa con la minore lunghezza è stata quindi parzialmente recuperata arretrando lo specchio di poppa. La vista laterale non è mutata e il profilo generale neppure, anche se l'altezza delle murate è grosso modo ancora quella del 55'. Il grande parabrezza avvolgente è più curvo e nel complesso la perdita di spazio si è verificata nella dimensione del pozzetto. Il volante è stato spostato sul lato destro, mentre sul modello più grande era in posizione quasi centrale. Altra diversità visibile è nello specchio di poppa non tanto per i gradini inseriti nella stampata che sono identici, ma per il fatto che ora rimane a filo dello spigolo della carena. Ottimi i prendisole di prora e di poppa e comodo sempre l'arredamento del pozzetto con il divano a C, il tavolo regolabile e il mobile bar-frigorifero. Sulle fiancate della barca sono stati adottati gli stessi motivi e le stesse modanature presenti sulla barca più grande con altrettanto valido risultato estetico.

La costruzione è in VTR e la carena a V profonda a diedro moderatamente varia-►



*Il quadrato sopra e la cabina padronale sotto a destra sono i due locali importanti della barca. Nelle foto piccole alcuni dettagli e la cabina di poppa a letti gemelli.*



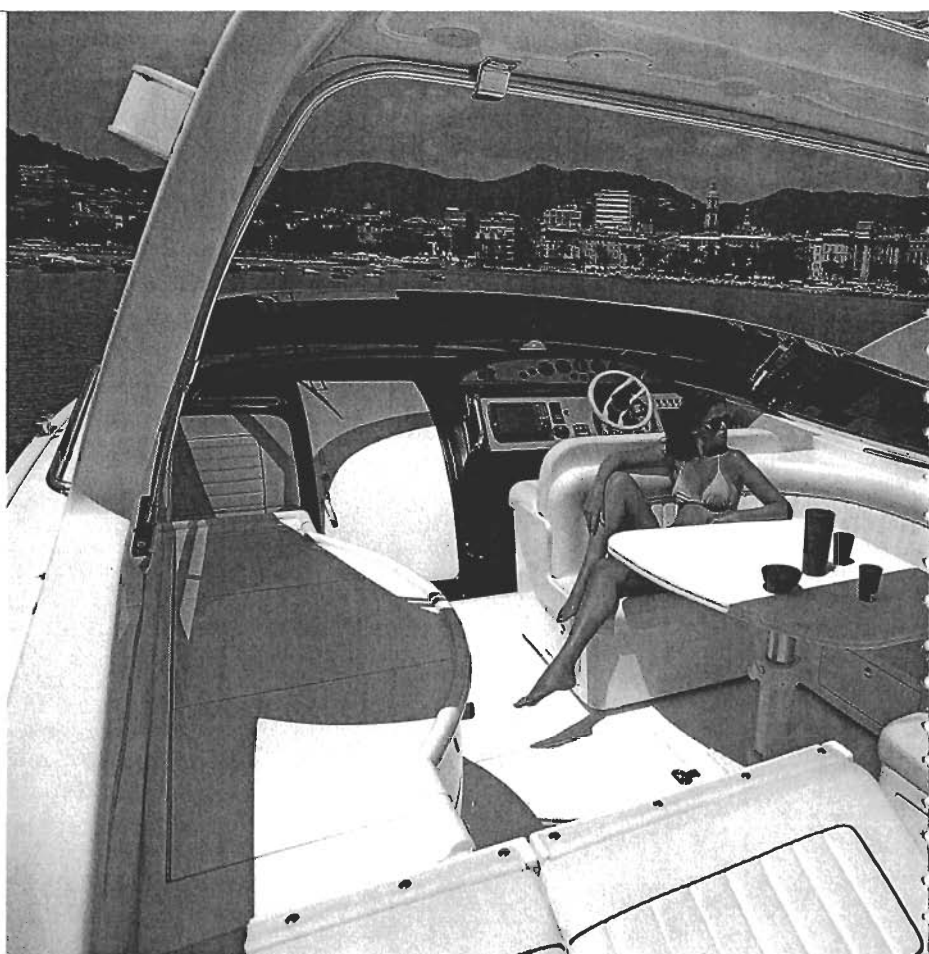
## Sarnico 45'

bile ospita sul fondo i serbatoi di acciaio inox per il combustibile e l'acqua in modo da ottenere un abbassamento importante del baricentro.

### Gli interni

La compartimentazione e l'arredamento si articolano intorno a un classico quadrato che presenta sul lato destro la dinette con divano e tavolo regolabile che in caso di necessità possono essere trasformati in un letto doppio e sul sinistro la zona cucina con un banco ben completo di attrezzatura oltre ai pensili. A prora è la cabina del proprietario con letto matrimoniale parzialmente aggirabile.

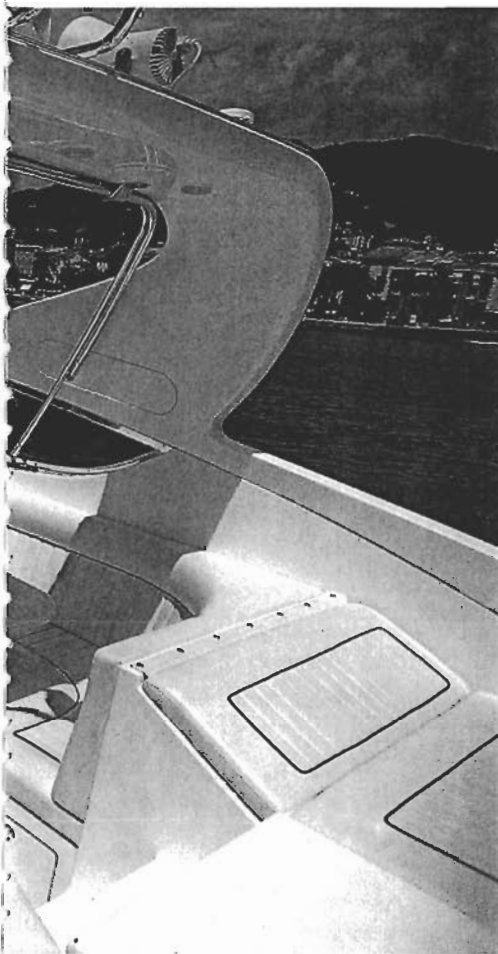
A poppavia del quadrato è posizionata la sala motori che in quella zona concorrono ad una perfetta centratura dei pesi. Il compartimento è delimitato da due paratie molto coibentate termicamente e foneticamente. Ulteriormente a poppavia, in posizione sottostante il prendisole, è la seconda cabina con letti gemelli disposti per madiere alla quale si accede dal pozzetto. Entrambe le cabine dispongono di proprio



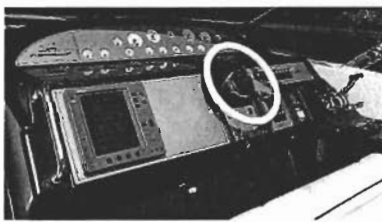
locale toilette completo di doccia. Particolarmente spazioso quello padronale. L'altezza al soffitto è notevole e lo è anche sopra i due letti della cabina di poppa. Buono lo sfruttamento degli spazi per realizzare armadi e cassetti. Lo stile dell'arredamento è lineare ed è stato concettualmente improntato alla funzionalità. L'eleganza è stata ottenuta con i contrasti di colore chiaro tra i rivestimenti verticali, i pannelli dei soffitti e il materiale scuro dei mobili.

Buona l'illuminazione naturale ottenuta con i grandi oblò ellissoidali sulle murate e con il passo d'uomo trasparente a filo coperta di prora. Altrettanto efficace l'illuminazione artificiale con faretti alogeni incassati. E' la soluzione che era stata adottata anche sul più grande 55'.

La barca viene offerta con due turbodiesel da 610 cv ciascuno che appaiono ben calibrati. Il cantiere denuncia una velocità

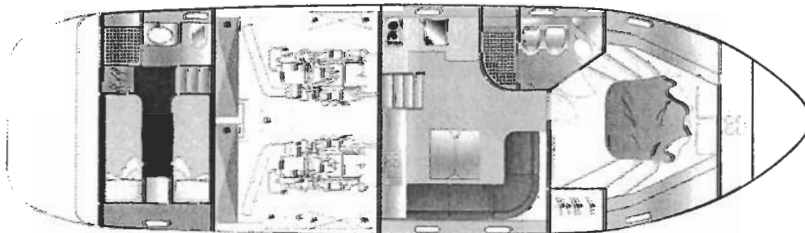
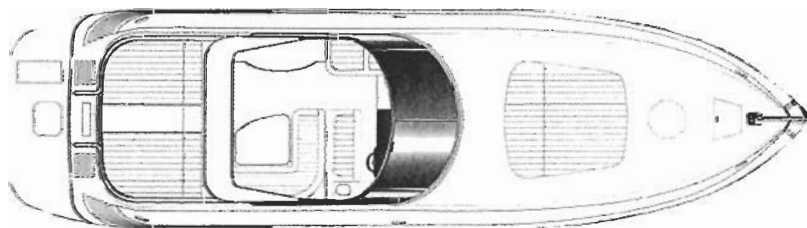


Linea generale e arredamento esterno rendono il 45' barca tipicamente mediterranea. La comodità è dominante.



massima di 37 nodi che ne sottintende 31/32 di crociera. Le trasmissioni sono in asse e la posizione dei motori consente una inclinazione molto limitata a tutto vantaggio dello sfruttamento della spinta. Le eliche sono di carbografite. Recentemente sono stati varati un 58' e un 65' che completano la gamma al top.

## Banca dati



### COSTRUTTORE

Cantieri di Sarnico spa, 24067 Sarnico (BG)  
via Vittorio Veneto 5  
tel. 030.9823894, fax 030.9823757  
E-mail: info@cantieridisarnico.it  
Sito: www.cantieridisarnico.it.

### LO SCAFO

Lunghezza m 14,85 ■ larghezza m 4,30 ■ altezza di costruzione m 2,48 ■ immersione m 1,10 ■ peso a vuoto kg 13.500 ■ riserva combustibile lt 1.850 ■ riserva acqua lt 600 ■ posti letto 4 + 2 ■ persone trasportabili 12.

### MOTORI

Due turbodiesel MAN ■ mod. D2866 LE405 ■ 6 cilindri in linea ■ alesaggio x corsa mm128 x 155 ■ cilindrata 11.970 cc ■ rapporto di compressione 15,5:1 ■ potenza massima 610 cv (449 kW) ■ regime 2.200 giri/m ■ peso a secco kg 1.160.

### CERTIFICAZIONE CE

Categoria "B".

### TASSA DI STAZIONAMENTO

Lire 2.051.000 = Euro 1.059,25.

### PREZZO

Lire 1.050.000.000 + IVA = Euro 542.279,74 + IVA