

Cantieri di Sarnico Spa - viale degli Abruzzi 25, 25031 Capriolo (BS) - tel. +39 030 7461143, fax +39 030 7461704 - www.cantieridisarnico.it

Quando lo

Quasi diciannove metri di lunghezza per il Sarnico 60, un'unità che, appena nata, si è già fatta notare per lo spirito fortemente innovativo e per il design dirompente

È stato presentato ufficialmente durante la scorsa edizione del Salone Nautico di Genova e si è subito imposto anche all'attenzione dei più distratti per eleganza, sportività e prestazioni. Pura espressione del nuovo concept coupé, applicato per la prima volta a bordo del 65 e ulteriormente sviluppato con la realizzazione del 50, le linee esterne dell'ultimo nato sono rese inimitabili dallo slancio della tuga verso il ponte prodiero - in modo da estendere le dimensioni del pozzetto - e dalla presenza della dop-

pia finestratura laterale, soluzione inusuale per il tipo di imbarcazione. Tanta perfezione è, ancora una volta, firmata dallo Studio Nuvolari & Lenard, autore del progetto e degli spazi esterni ed interni e dallo Studio Besozzi Selveti che ha curato la parte relativa a strutture e ingegnerizzazione.

Ma non si parla solo di estetica e comodità della vita di bordo: in fase di progettazione, infatti, una grande attenzione è stata rivolta anche a sicu-

rezza e prestazioni.

Ne è buon testimone la carena, realizzata dall'Ufficio Tecnico del Cantiere con l'impiego delle più moderne tecnologie di disegno al computer e di produzione robotizzata degli stampi.

Gra-

DI SILVIA CHIARITO

Il fascino del coupé

In omaggio al carattere "sportivo e veloce" dell'imbarcazione e per regalare all'armatore l'ebbrezza di guida dell'open, è stato creato un ambiente esterno che, pur aperto, risultasse comunque ben protetto dal vento. Tutto ciò è reso possibile grazie a un tetto scorrevole di grandi dimensioni che scopre l'area del pozzetto sino al parabrezza.



Super accessorato

La presenza di un mobile di servizio attrezzabile con tutto ciò che serve per poter cucinare all'aperto rende il pozzetto un'area versatile da sfruttare anche come zona pranzo esterna. L'allestimento, elegante e funzionale, è completato da un grande divano a C con, antistante, un tavolo apribile. Ampio il piano calpestio, nonostante il naturale ingombro degli arredi.

stile conta

zie alla presenza di tre cabine doppie, l'unità è calibrata per offrire ospitalità a sei passeggeri e a un marinaio, per il quale è predisposto un alloggio a poppa. Ultimo ma non meno importante, la motorizzazione installabile (2 Diesel MAN da 900 a 1100 CV) consente a Sarnico 60 di toccare punte di velocità massima di 35/39 nodi.

GLI ESTERNI Come da tradizione Sarnico, si impongono per stile e innovazione: per intenderci, non seguono nulla di già visto ma, al contrario, esplorano e consolidano i nuovi canoni stilistici introdotti nella più recente produzione del cantiere. La silhouette, filante e aggressiva, è alleggerita e resa accattivante e originale dalla presenza delle grandi finestrate laterali.

I numeri del Sarnico 60

| | |
|----------------------|--------------|
| Lunghezza ft | 18,57 m |
| Larghezza | 4,80 m |
| Peso kg (a secco) | 23.000 kg |
| Velocità massima | 35 - 39 nodi |
| Velocità di crociera | 30 - 34 nodi |
| Capacità carburante | 2.500 l |
| Capacità acqua | 650 l |
| Cabine | 3+1 |
| Posti letto | 6+1 |

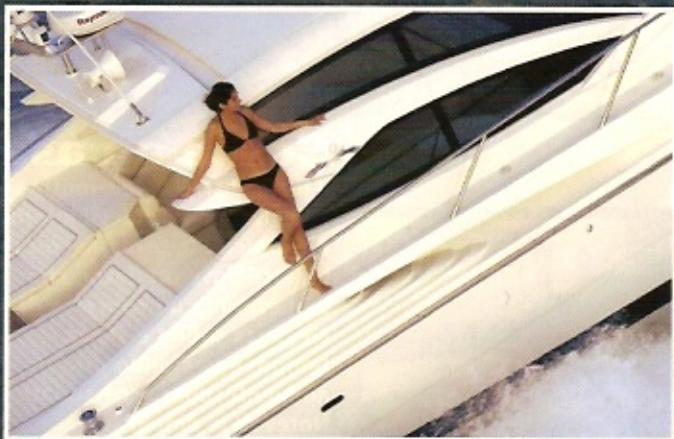


MOTORI

2 diesel MAN da 900 a 1100 CV

Nulla è stato tralasciato

Tante a bordo le soluzioni, volte a facilitare la libertà di movimento dei passeggeri e a garantir loro il massimo della sicurezza negli spostamenti. Sono sufficienti due esempi: le dimensioni più che generose dei passavanti laterali, protetti da tientibene in inox, e la gradinata che consente un pratico accesso alla spiaggia poppiera.



Protetta e luminosa

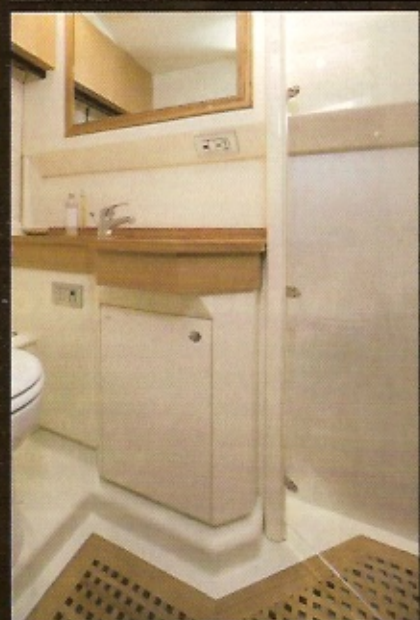
Elegante e completa di tutta la strumentazione di ultima generazione necessaria per la navigazione, la postazione di comando è uno dei fiori all'occhiello dell'unità. Le finestrate laterali e il grande parabrezza garantiscono un'ottima visibilità e un efficace riparo dal vento a chi è ai comandi.

► **GLI INTERNI** Privilegiano un'abitabilità eccellente, come testimoniato dalle dimensioni del pozzetto, assolutamente fuori dal comune per il tipo di imbarcazione. Sottocoperta, l'altezza e la larghezza dello scafo hanno permesso di realizzare ambienti ariosi e la compartimentazione testimonia l'attenta ricerca dei progettisti verso soluzioni che privilegiassero la privacy per gli ospiti di bordo.

PRESTAZIONI E MOTORIZZAZIONE I primi test di navigazione, effettuati durante lo scorso Salone Nautico di Barcellona, hanno confermato i risultati attesi: il modello in prova, equipaggiato con due motori Man da 1100 cavalli (dotati del più moderno ed efficiente sistema di iniezione common rail a controllo elettronico), con un carico pari al 50% di quello massimo previsto, ha raggiunto esattamente le prestazioni stimate in fase di progettazione, confermando un'andatura di crociera di 34 nodi a 2000 giri/minuto e una velocità massima di 39 nodi a 2340 giri/minuto.

Per stare con gli amici

Espressamente pensata come area intrattenimento interna, la spaziosa dinette, oltre a svolgere il ruolo di zona di separazione tra le cabine ospiti, è un ambiente spazioso e accessoriato di tutto quanto serve per trascorrere piacevoli momenti in compagnia. Accurata la progettazione dei complementi d'arredo.



Come a casa

Il lusso discreto, leit-motiv dell'allestimento degli interni di Sarnico 60, torna nei locali toilette dove un décor, che ben esprime un concetto di eleganza sobria e senza tempo, è lo sfondo di ambienti super accessoriati. Notevoli le dimensioni del box doccia.

Materiali e finiture

L'arredamento è basato sull'uso di essenze selezionate di acero e rovere satinati che scaldano gli ambienti senza rendere ossessiva la presenza del legno. Raffinate le decorazioni in wengé e zebrato, essenza africana quasi sconosciuta ma di grande pregio, che conferiscono classe e originalità all'imbarcazione.



Comoda e spaziosa

Completa l'allestimento del ponte inferiore la cabina marinaio, considerevole per dimensioni e livello di comodità offerto. Arredata con un letto, vani e stipetti per lo stivaggio degli indumenti e bagno provvisto di doccia, è uno dei tanti punti a favore di Sarnico 60.



Luminosità per gli ospiti

A centrobarca è stata ricavata la cabina Vip. L'alloggio, anch'esso provvisto di locale toilette dedicato, sfrutta il baglio massimo dell'imbarcazione e, oltre a risultare davvero spazioso - considerate le dimensioni complessive dell'unità - si distingue anche per il buon livello di luminosità, assicurato dalla presenza delle due ampie finestrate laterali.



Lusso discreto

La cabina armatoriale è a prua e, come il resto degli ambienti, è caratterizzata da un décor essenziale che privilegia uniformità cromatica e arredi lineari; allestita con un grande e comodo letto king size, un mobile vanity per la signora e capienti guardaroba, è servita da toilette en suite.



La notte dei più piccoli

Riprende lo spirito generale dell'unità e risulta perfetta per il riposo dei bambini o degli ospiti più sportivi. La cabina di poppa, elegante e funzionale, è allestita con due letti gemelli in piano disposti a L, in modo da sfruttare al meglio lo spazio a disposizione ed è ben equipaggiata di vani guardaroba e stipetti per lo stivaggio.



- | | |
|----------------------|-------------------|
| 1 Cabina armatoriale | 4 Cucina |
| 2 Bagno | 5 Cabina VIP |
| 3 Dinette | 6 Cabina di poppa |
| | 7 Cabina marinaio |