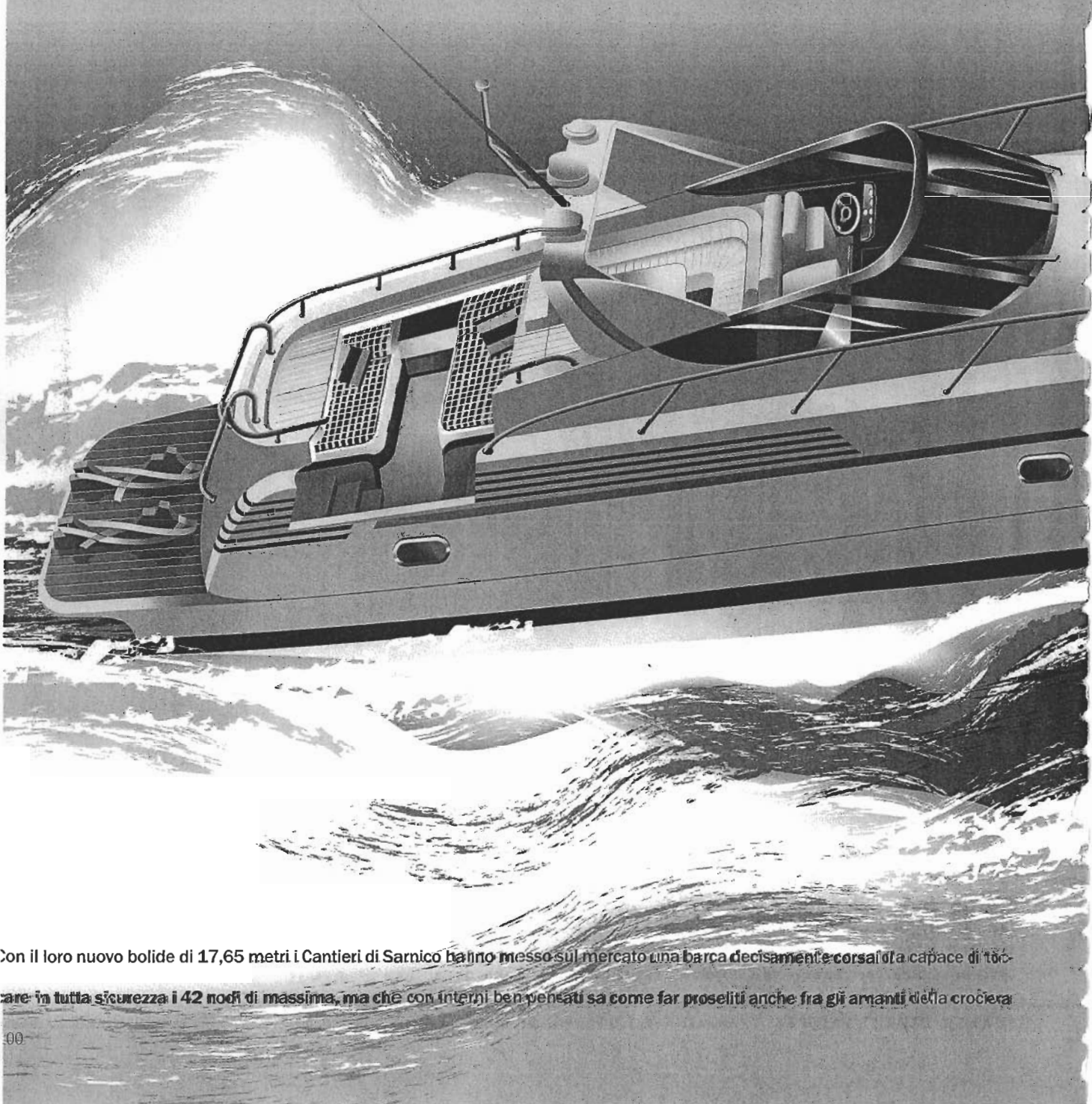


ARNICO 58

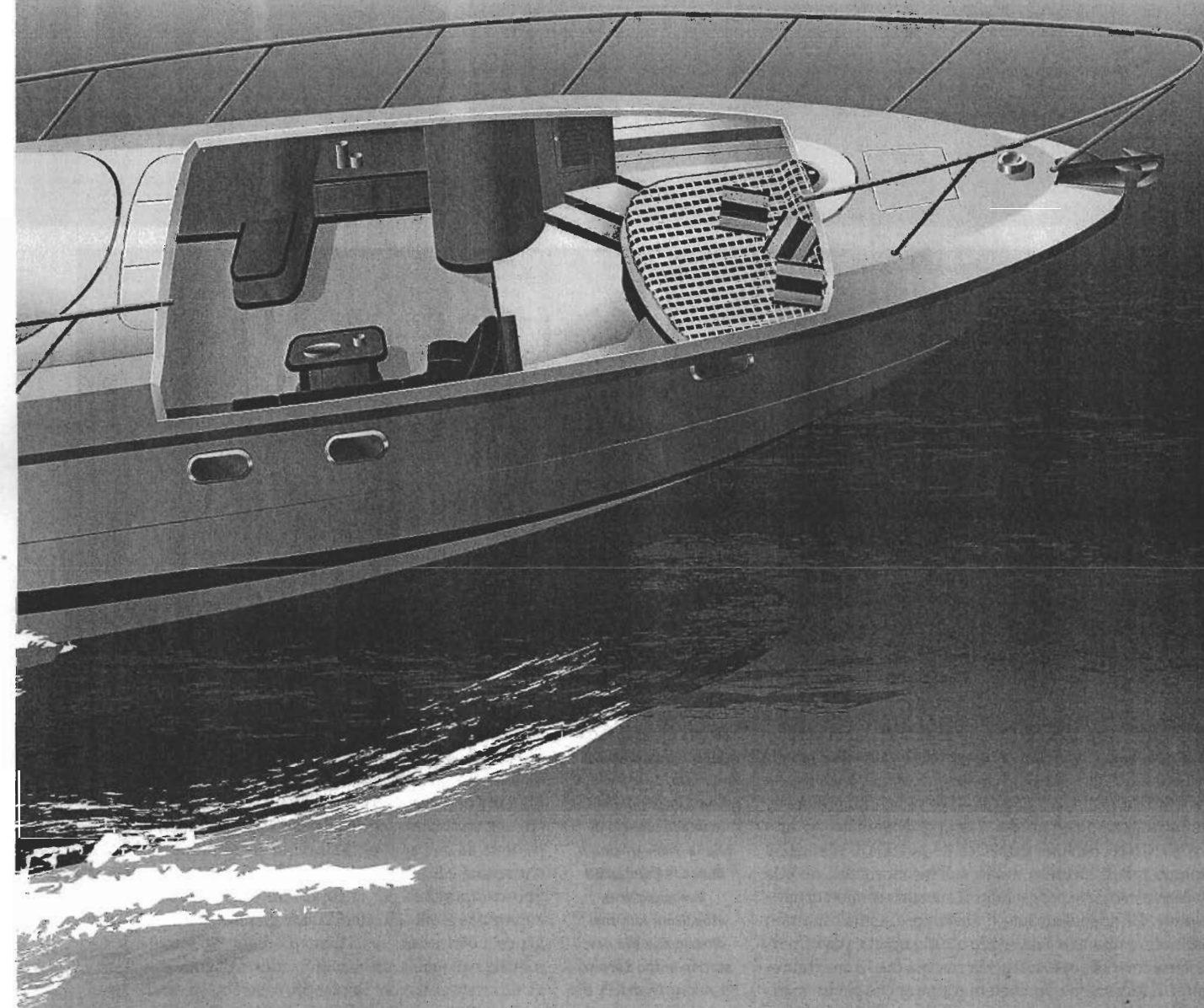
Aperto a tutto

Giorgia Gessner

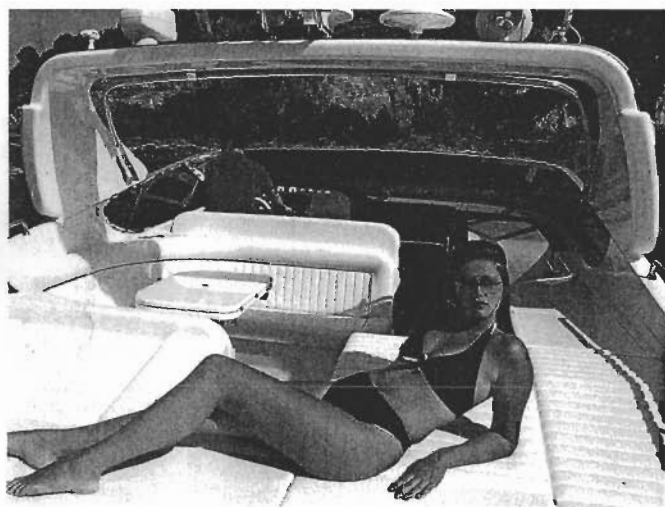
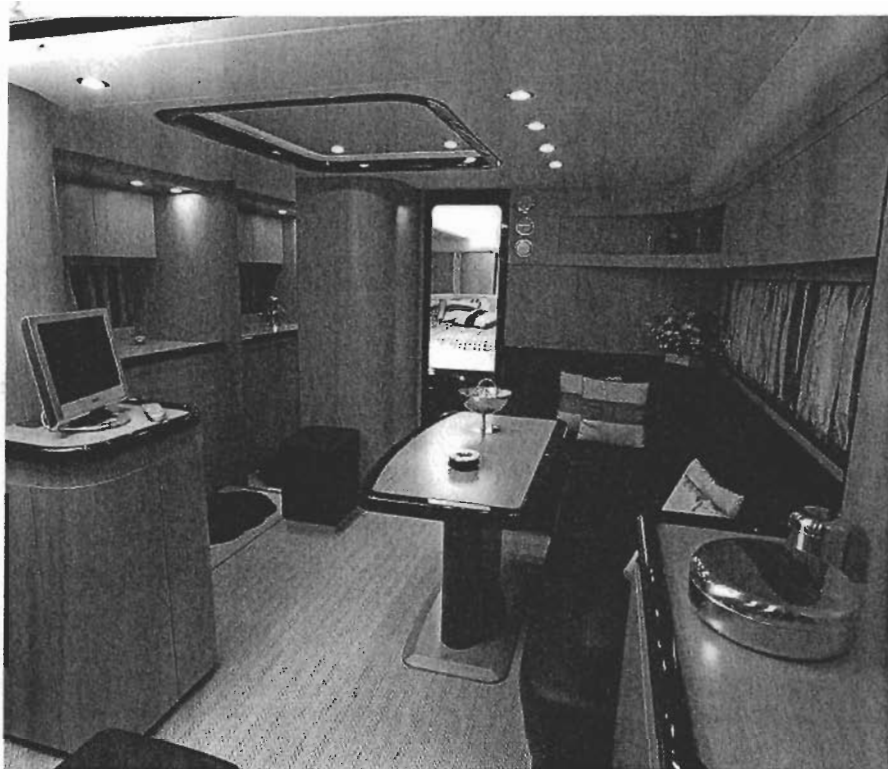



Con il loro nuovo bolide di 17,65 metri i Cantieri di Sarnico hanno messo sul mercato una barca decisamente corsaiola capace di toccare in tutta sicurezza i 42 nodi di massima, ma che con interni ben pensati sa come far proseliti anche fra gli amanti della crociera

yc 2001



With their new 17.65-metre racers, the Sarnico shipyard has put on the market a speedboat capable of reaching, without risk, a maximum of 42 knots. But its well thought out interior will convert even the most ardent cruise lovers.

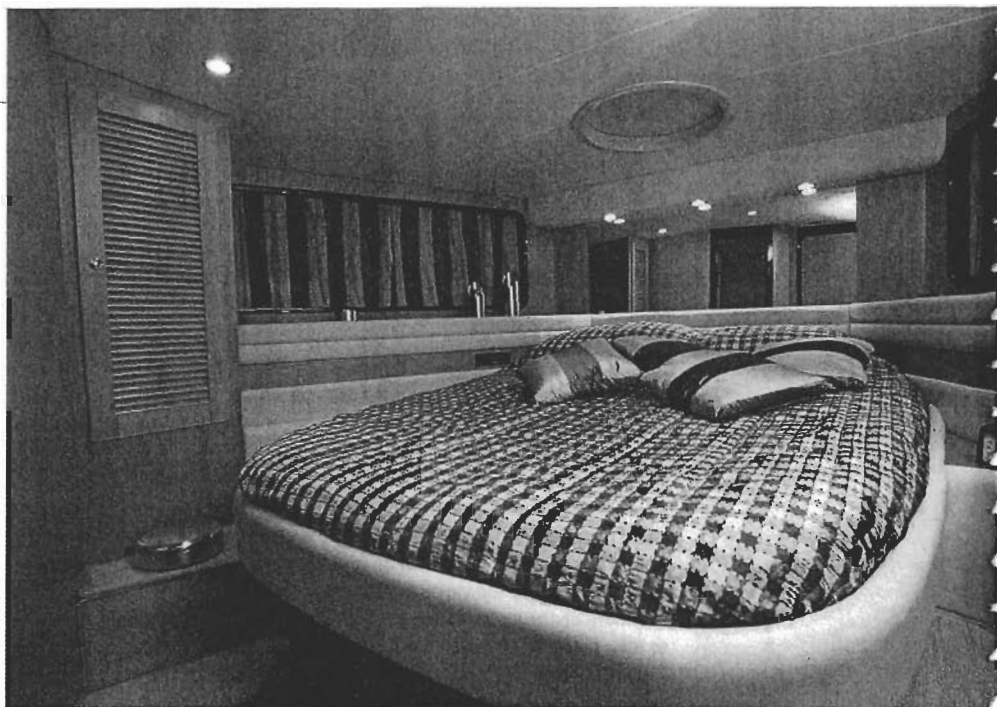
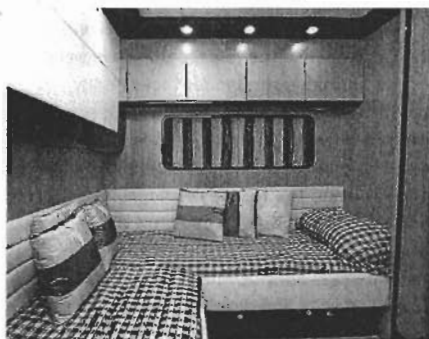


 Intelligente e meditata evoluzione del precedente 55', il Sarnico 58 è un open di 17,65 metri versatile e di gran lusso, destinato a un target elevato. «Pur essendo velocissimo, 38 e 42 nodi di massima con due Man rispettivamente da 820 o 1050 cavalli», sottolinea Luigi Foresti, amministratore delegato dei Cantieri di Sarnico, «è un cafo silenzioso, con una stupefacente assenza di vibrazioni. Abbiamo infatti lavorato molto sull'insonorizzazione e le installazioni tecniche per garantire il massimo comfort di navigazione». Di linee slanciate e armoniose, attuali ma non asperate, è una barca da vivere all'aria aperta, pur offrendo interni comodi e spaziosi per la crociera (ha 13 ore di autonomia) di sei persone, con sistemazione anche per un marinaio. A poppa, una stilizzata culla sulla larga plancetta di teak consente di sistemarvi il tender, alabile mediante la passerella retrattile al centro che funge da gruetta, mentre due scalette parallele a sbalzo, con pratici tientibene, conducono all'ampio pozzetto. La scaletta da bagno, è anch'essa a scomparsa

In alto, da sinistra, la dinette e la plancia di guida del Sarnico 58. Qui sopra, da sinistra, il prendisole poppiero e la comoda plancia di poppa. Nella pagina a fianco, il Sarnico 58 in navigazione.
Top, from left: the dinette and the navigation station of the Sarnico 58. Above, from left: the sun deck and the comfortable stern platform. Opposite page: the Sarnico 58 at sea.

nel battente della piattaforma. A poppa si trova subito un grande prendisole poppiero a settori, con passaggio centrale, seguito da una dinette con divano a C e tavolo raddoppiabile che ha di fronte una cucina/frigo. La plancia, di grande rigore tecnico, servita da un divanetto triplo, è a sinistra del tambuccio scorrevole che scende sottocoperta ed è protetta da un parabrezza avvolgente raccordato al roll-bar, che sostiene luci e antenne. A questo si appoggia un tendalino componibile per la copertura totale o parziale della zona guida e della dinette. Un altro grande solarium con poggiatesta è incassato nella zona prodiera, circondata da una robusta battagliaiola, un elemento questo di grande sicurezza. «Una caratteristica del Sarnico 58», dice Foresti, «è che si tratta di una barca molto stabile, facile da gestire e da condurre. E soprattutto sicura. Grazie alla più che collaudata carena plana già a 13 nodi e riesce a navigare in sostentamento anche alle basse velocità cui possono costringere condizioni di mare avverse. Insomma, ti porta sempre a casa». Gli interni

ARNICO 58



SPECIFICATIONS

DIMENSIONI/DIMENSIONS

Lunghezza f.t./LOA	17,65 m
Larghezza/Beam	4,60 m
Pescaggio/Draught	1,29 m
Disloc./Displacement	19 tonn.
Altezza sottocoperta/Lower deck height	1,92 m

IMPIANTI/EQUIPMENT

Serb. acqua/Water tank	600 l
Serb. combustibile/Fuel tank	2500 l
Frigorifero/Fridge	Frigonautica

Forno/Oven	Bosch
OSPITI/GUESTS	
Passeggeri imb./Passengers	12
Cabine ospiti/Guest cabins	3
Bagni ospiti/Guest bathrooms	3
Equipaggio/Crew	1
Cab. equipaggio/Crew cabins	1
SALA MACCHINE/ENGINE ROOM	
Motore/Engine	Man D 2840 LE 401
Potenza/Power	2 x 820 cv/hp
Generatore/Generator	Mase 8 kW

PRESTAZIONI/PERFORMANCE

Vel. max/Max speed	38 nodi/knots
Vel. di croc./Cruising speed	34 nodi/knots
Aut. vel. croc./Cruising speed range	400 mg/nm

IN PLANCIA/NAVIG. GEAR

Radar	Raytheon RL80C HSB LCD
Pilota/Aut. pilot	Raytheon ST 7000
Gps/Plotter	Raytheon
Radiotel./Radiotel.	Ray 230 DSC

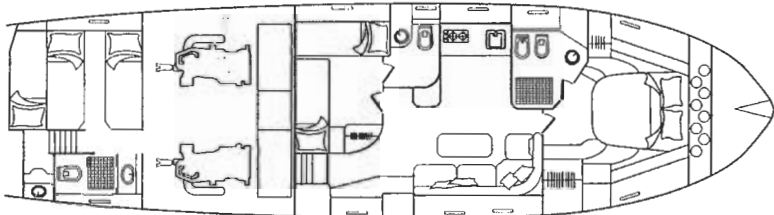
Eco/Echosounder Raytheon ST 60

COSTRUZIONE/CONSTRUCTION

Progetto/Plans	Cantieri di Sarnico
Design/Interior	Cantieri di Sarnico
Cantiere/Shipyard	Cantieri di Sarnico

CANTIERI DI SARNICO

Via Sebino 97
25050 Rovaggio di Iseo (BS)
Tel. +39/030-9823894
Fax +39/030-9823757



ROSSANA MALURI

In alto, da sinistra, la cabina ospiti a letti incrociati e quella armatoriale con un letto matrimoniale centrale, entrambe servite da un proprio bagno. Qui sopra, i piani della barca mostrano a disposizione interna.

Top, from left: a guest cabin with beds arranged perpendicularly and the owner's cabin with a large, central double bed.

Both cabins have a private bath. Above: a design showing the division of the boat's interior.

sono curatissimi: ai piedi della scaletta di discesa si entra in un saloncino molto elegante con mobili dove spiccano finiture laccate blu sui legni di Akatio di un bel colore dorato; un divano a L in pelle con tavolo antistante e due pouf si trova a sinistra, mentre sulla murata opposta c'è una cucina a scomparsa, completa e ricca di vani e stipetti per lo stivaggio. Le cabine, ciascuna con bagno, sono tre: l'armatoriale a prua, spaziosa e con capienti armadi, una a letti incrociati a sinistra della discesa e una terza con letti paralleli e accesso indipendente da poppa, dove c'è anche l'alloggio per un marinaio. Naturalmente stiamo parlando della versione fotografata perché ogni singolo esemplare è differente dagli altri: «È il cliente, infatti», spiega Foresti, «a scegliere tessuti, essenze e stile dell'arredamento sia esterno sia interno». I materiali e le finiture sono sempre di altissima classe e le dotazioni sono delle più complete. «Sono questi elementi», conclude Foresti, «insieme alle dimensioni fra le più richieste del mercato e all'eccellente rapporto qualità/prezzo, ad aver sancito il modello un successo sia in Italia sia all'estero, persino superiore alle nostre aspettative».

and steer. But most of all, it is safe. Thanks to the fact that it has a truly tried and tested bottom, it planes at just 13 knots and can make steady progress even at lower speeds in adverse sea conditions. So basically, you know it will get you home every time." The 58's interiors are very well thought out and finished indeed. At the foot of the steps leading below, there is an elegant little saloon with beautifully golden Akatio wood furnishings and blue lacquer finishing touches. A leather L-shaped sofa facing a table and two poufs lie to port, while on the far side of the space, there is a hideaway galley which, nonetheless, boasts everything you could need as well as lots of storage space. There are three en suite guest cabins altogether. The owner's lies forward and is roomy with big closets. The two others are a two-berth to port of the steps and a twin with independent access from the stern where there is also a single crew cabin. Naturally, the version we are describing is the one illustrated here, but each new Sarnico 58 will differ from the others. As Foresti explains: "It is the customer who chooses the fabrics, woods and style of furnishings, both for the exterior and interior spaces." The materials and finishes are always of the very best quality and the 58 always comes with a complete range of plant and gear. "It is these elements," concludes Foresti, "that, combined with the market's most popular dimensions and an excellent price-quality ratio, have made the model such a success both in Italy and abroad. So much so, in fact, that it has exceeded even our own expectations."