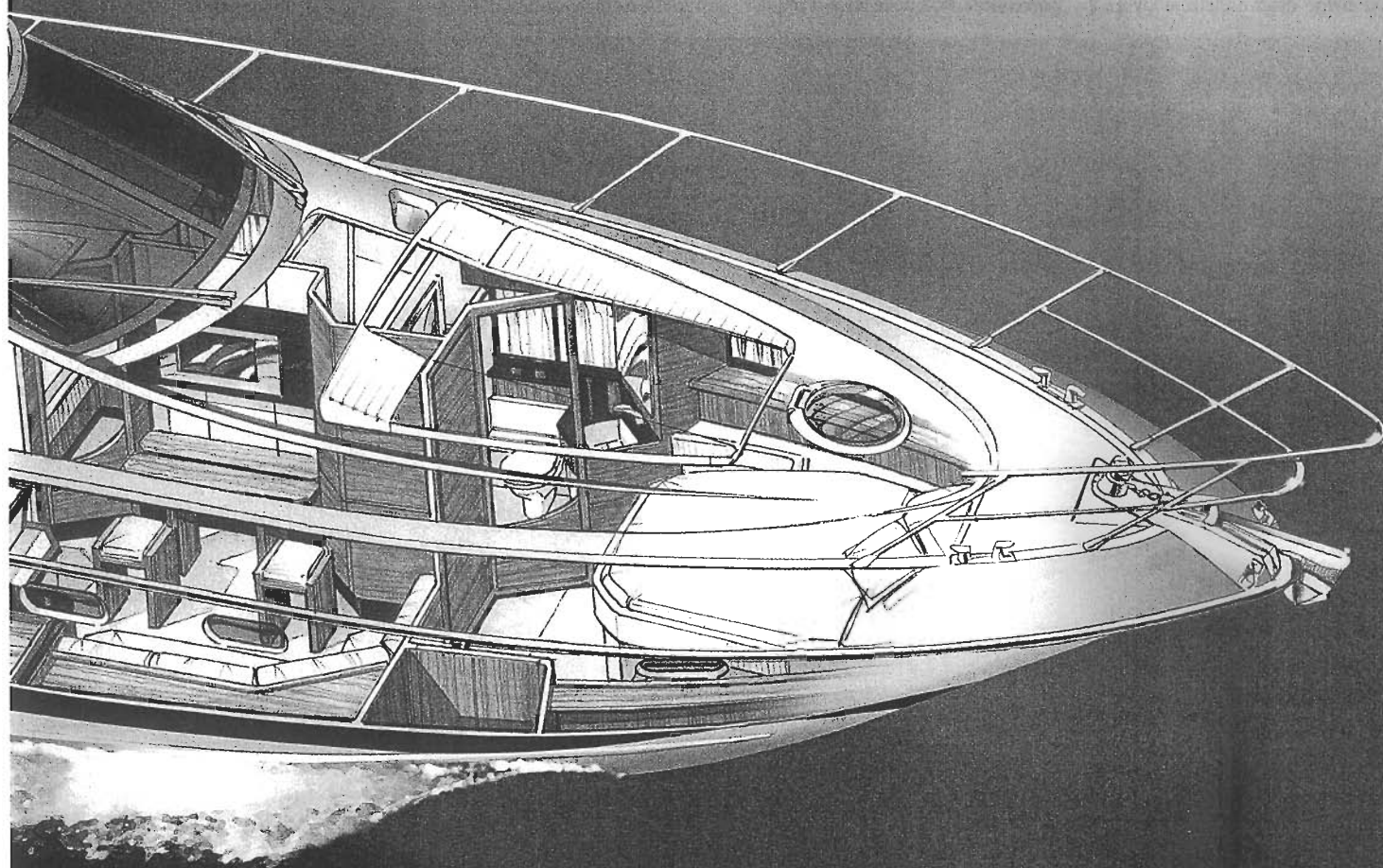




Gisella Macchiaroli

Grande successo di critica e di pubblico, fin dal debutto a Genova e a Barcellona, per il nuovo 50 piedi disegnato da Nuvolari & Lenard. Lo confermano gli ordini: già sei in soli pochi mesi

The new 50' by Nuvolari & Lenard has received both critical and popular acclaim since her debut in Genoa and Barcelona. And the orders – six in just a few months – confirm this success



Partenza in pole position

Carla Anselmi

SARNICO 50

«È stata una partenza alla grande», racconta Luigi Foresti, amministratore delegato dei Cantieri di Sarnico. «Appena presentato, il nuovo 50 ha riscosso un immediato successo sia al Salone di Genova, sia in occasione della sua seconda uscita in pubblico, alla fiera di Barcellona. Siamo molto soddisfatti, le commesse non hanno tardato ad arrivare e per il 2005 produrremo almeno sei esemplari». E a conferma del notevole gradimento da parte non solo del consumatore ma anche degli addetti ai lavori, il

Sarnico 50 non ha tardato a ottenere riconoscimenti internazionali. Il nuovo modello rappresenta, infatti, un elemento di continuità lungo la strada percorsa negli ultimi anni dal cantiere bresciano, pur introducendo delle innovazioni, in particolare modo per quel che concerne l'estetica unita alla funzionalità. È proprio l'aspetto moderno, pulito e al tempo stesso aggressivo, il primo fattore che salta all'occhio. Progettato dalla collaudata coppia Carlo Nuvolari e Dan Lenard, il Sarnico 50 propone uno scafo e delle linee d'acqua

che ben rispondono alle esigenze di chi ama la crociera. L'opera viva è caratterizzata da una carena a geometria variabile, con una prua profonda e affilata e sezioni poppiere invece con angolazione moderata, una soluzione che garantisce sia velocità ed efficienza sia stabilità di forma, in velocità e alla fonda. La barca è spinta da due diesel Man da 700 hp (nella versione standard) con trasmissione in linea d'asse; per rendere agevoli e confortevoli le manovre al pari della navigazione, il Sarnico 50 è dotato di elica di prua e

Qui sotto, il Sarnico 50 in piena velocità. Nella pagina a fronte, tre viste della zona living sottocoperta: in alto, il divano a L con il tavolo aperto pronto per il pranzo; al centro, la cucina, anch'essa a L; che fronteggia il divano; in basso, il tavolo ripiegato si accosta alla parete sotto lo schermo Lcd e trasforma l'ambiente in una saletta tv.



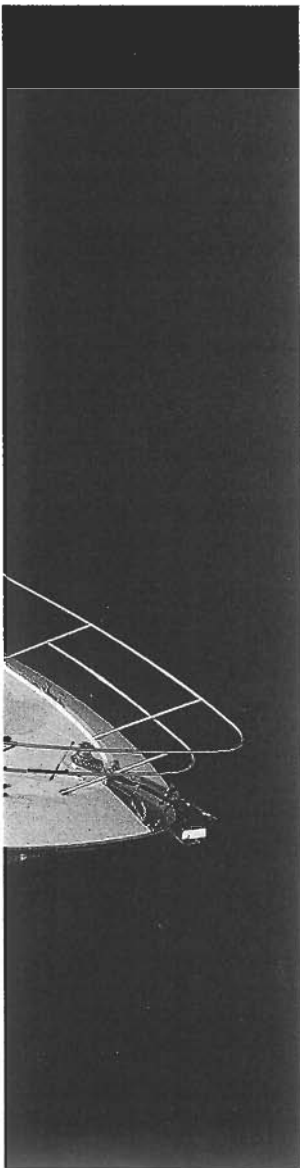
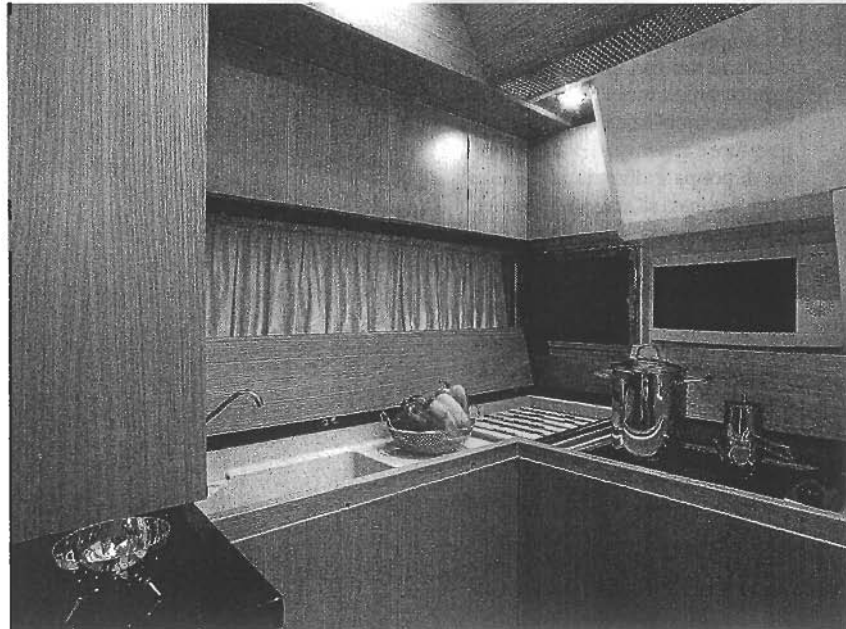
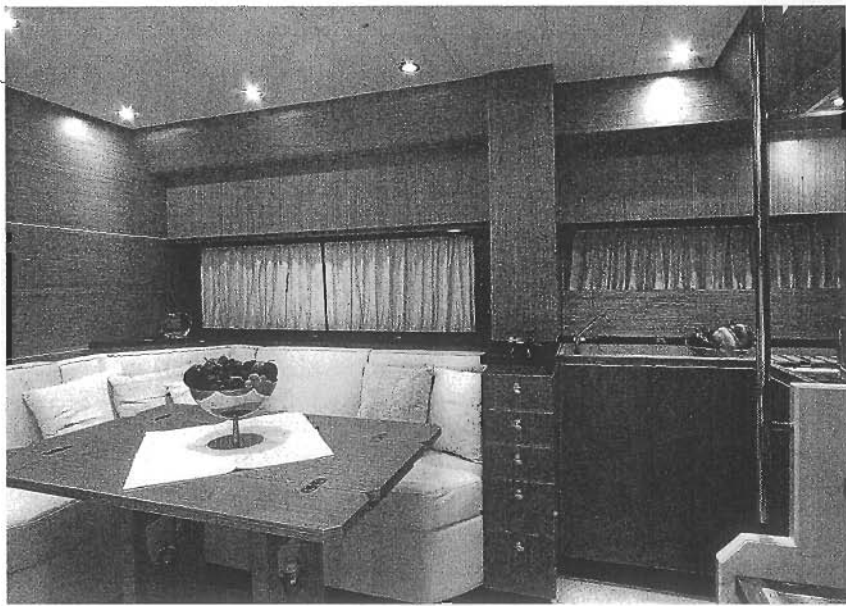
Below: the Sarnico 50 at full speed. Right: three views of the below deck living area: top, the L-shaped sofa with the table open and ready for lunch; centre: the L-shaped galley that faces the sofa; bottom: the table, when folded, is positioned against the wall and under the LCD screen and transforms the area into a tv room.

OFF TO A GREAT START
 "It's an excellent start," declared Cantieri di Sarnico Luigi Foresti. "The newly unveiled 50 proved a huge hit both at the Genoa Show and on its second public outing in Barcelona. We are very satisfied as the orders didn't take long to come in, and we'll be building at least six examples in 2005." But apart from being enthusiastically embraced by the market, the Sarnico 50 has also garnered the respect of the industry and soon found itself the recipient of international acclaim.

The new model is the latest step in a very consistent plan followed by the Brescian yard over the last few years that has seen it introduce innovation particularly aimed at combining aesthetics and functionality. In fact, it's the Sarnico 50's clean, modern yet aggressive good looks that first impress. Designed by the hugely successful team of Carlo Nuvolari and Dan Lenard, it boasts a hull and waterlines that will do the job very well indeed for cruise lovers. It has a variable geometry bottom with a deep slender bow with moderately angled stern sections – a solution that guarantees speed, efficiency, and stability of form both underway and riding at anchor.

The Sarnico 50's power comes courtesy of twin 700 hp Man engines (in the standard version) with an in-line transmission. However, to make life easier all around, it also has bow thrusters and trim stabilisers.

Even at first glance, the 50 has a very light yet aggressive profile. The main deck is big and well laid out. The cockpit includes a table, a few lockers, a two-burner stove, a fridge and a sink. It's quite large and liveable. Equally importantly, it has a hard top and can be closed off with a canopy. There are two sun deck areas, one forward and the other aft, both slightly sloping and kitted out with cushions. Another striking feature

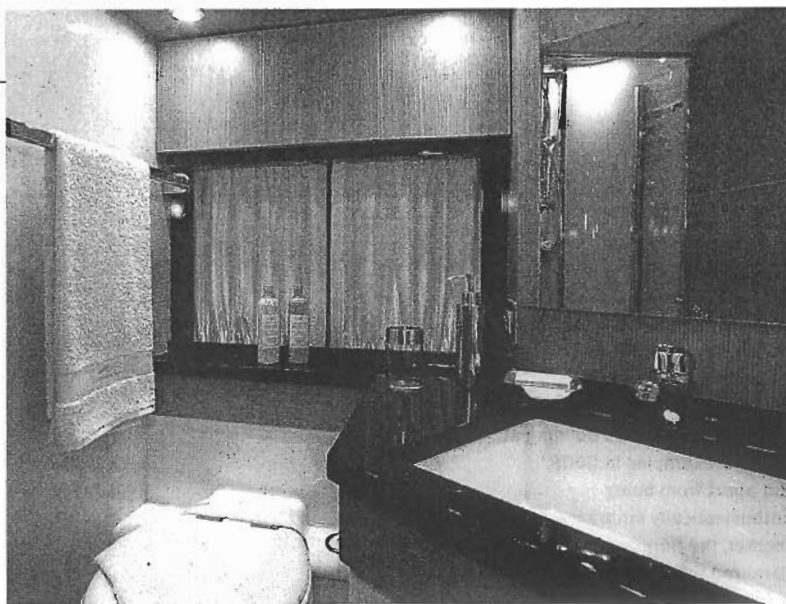


SARNICO 50

di stabilizzatori d'assetto. Già a un primo sguardo il profilo dell'imbarcazione, con le sue finestrature senza soluzione di continuità e l'hard top non imponente, dà un'immagine leggera ma grintosa. E, tuttavia, la coperta è ampia e ben disposta; il pozzetto, dove trovano posto un tavolo con seduta, alcuni gavoni, una cucina a due fuochi, un frigorifero e un lavandino, è ampio, abitabile e ben riparato grazie all'hard top chiudibile con tendalino. A poppa e a prua sono disposte due zone prendisole, inclinate leggermente, e dotate di cuscini. Altra caratteristica che colpisce è la possibilità di aprire completamente il tetto dell'hard top con un sistema elettromeccanico mutuato dall'industria automobilistica, che lascia entrare luce e aria in quantità. La plancia di poppa è divisa a metà, una parte destinata all'alaggio del tender, l'altra alla doccia.

Ma è sottocoperta che il Sarnico 50 dà il meglio di sé e dove le capacità del cantiere, artigianali e industriali a un tempo, conquistano il crocerista. Esistono due versioni, con due o tre cabine; in entrambe restano comunque invariati i layout della cabina amatoriale (che si trova all'estrema prua, con un grande bagno) e della cabina di poppa (anch'essa con servizio, alla quale si accede dal pozzetto). Gli interni sono minimalisti e personali allo stesso tempo, e danno un'immediata impressione di comfort e di pulizia soprattutto grazie all'essenza di rovere, luminosa e riposante all'occhio. Nel quadrato, ampio, trovano posto la cucina e una dinette con il tavolo da pranzo estensibile.

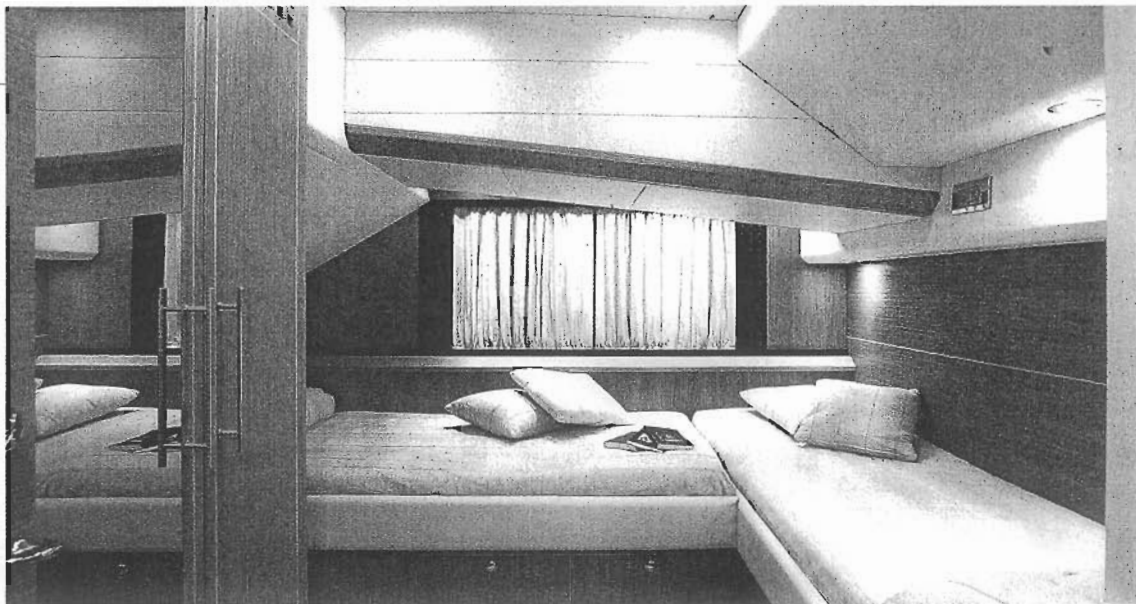
La barca è arredata e accessoriata in modo funzionale, ogni locale è predisposto per l'impianto tv e hi-fi e anche la strumentazione elettronica standard è assai completa. Inoltre, la dotazione di impianti servoassistiti, dal tetto scorrevole elettrico alla doccia anche sul ponte di prua, dalla passerella alla scaletta elettroidrauliche a scomparsa, contribuisce a rendere la vita di bordo comoda e piacevole, anche senza l'aiuto di persone d'equipaggio. ❁



Nella foto grande sotto, la cabina armatoriale a prua; qui accanto, il suo bagno. Nella pagina a fronte, in alto, la cabina di poppa, con accesso indipendente dal pozzetto e dotata di servizi. In basso, i lay-out. Si notino la semplicità e l'eleganza degli arredi, molto luminosi anche grazie alla scelta di un'essenza chiara, il legno di rovere.



Main photo, below: the forward owner's cabin; right: the aft cabin with bathroom and an independent entrance from the cockpit. Below: the layout. Take note of the simplicity and elegance of the furnishings, which are very luminous thanks to the choice of oak, a light wood. Opposite page, top: the bathroom of the owner's cabin.



of the 50 is the fact that the hard top can be completely opened up, courtesy of an electro-mechanical system borrowed from the car industry. The stern board is divided into two sections: one for the tender and the other for a shower.

That said, the Sarnico 50 only really comes into its own below decks where the yard's artisan and industrial skills combine to stunning effect. There are two versions of the 50 with either two or three cabins. Both have the master stateroom (it is foremost and has a large bathroom) and aft cabin (this too has its own bathroom and is accessed from the cockpit). The interiors are minimalist yet personal and give an immediate impression of clean design and comfort, thanks to an abundance of bay oak which is bright yet restful. The living-dining area is roomy and includes the galley and a dinette with extendible table.

The Sarnico 50 boasts very functional décor and accessories. Each space is TV and stereo-ready too, and the electronic instrumentation supplied as standard is quite comprehensive. The array of servo-assisted features - which includes the electric sliding hard top, a shower on the foredeck, the gangway and hideaway swim ladder - makes life aboard much easier and more pleasant even with a short-handed crew.

SPECIFICATIONS

DIMENSIONI/DIMENSIONS

Lunghezza f.t./LOA	15,75 m
Larghezza/Beam	4,38 m
Pescaggio/Draught	1,35 m
Dislocamento/Displacement	18 tonn.
Altezza sottocoperta/Lower deck height	1,95 m

IMPIANTI/EQUIPMENT

Serb. acqua/Water tank	525 l
Serb. combustibile/Fuel tank	2040 l
Condiz./Air conditioning	Veco
Frigoriferi/Fridges	Veco
Forno a microonde/Microwave	Bosch

OSPITI/GUESTS

Passengeri imb./Passengers	12
Cabine ospiti/Guest cabins	2 o 3
Bagni ospiti/Guest bathrooms	2 o 3

SALA MACCHINE/ENGINE ROOM

Motore/Engine	Man diesel V8-900
Potenza/Power	2 x 900 hp
Trasmissione/Transmission	linea d'asse/shafting line

Generatore/Generator	Mase 9 kW
----------------------	-----------

PRESTAZIONI/PERFORMANCE

Vel. max/Max speed	39 nodi/knots
Vel. croc./Cruising sp.	34 nodi/knots
Aut. vel. croc./Cruising speed range	290 mg/nm

IN PLANCIA/NAVIG. GEAR

Radar (optional)	Raytheon Raymarine C 120
Pilota aut./Automatic pilot	Raytheon ST 6001

Gps/Chartplotter

	Raytheon Raymarine C 120
Ecoscandaglio/Echo sounder	Raytheon Tridata ST 60

RADIO

	Raytheon Ray 24 E
--	-------------------

COSTRUZIONE/CONSTRUCTION

Materiale scafo/Hull material	Vtr
Materiale sovrastruttura/Superstr. material	Vtr
Carena/Hull	Planante a V variabile
	V-planing

Progetto/Plans

	Nuvolari & Lenard
--	-------------------

Design d'interni/Interior design

	Cantieri di Sarnico/Nuvolari & Lenard
--	---------------------------------------

Cantiere/Shipyard

	Cantieri di Sarnico
--	---------------------

CANTIERI DI SARNICO S.p.A.
viale degli Abruzzi 25
25031 Capriolo (BS)
Tel. +39/030-7461165
Fax +39/030-7461704
e mail: info@cantieridisarnico.it
web: www.cantieridisarnico.it

