

Jachting Motorowy

MOTORÓWKI • SKUTERY • NARTY WODNE • RIBY • WAKEBOARD

Nr 05 / Październik / 2007 • www.motorowy.pl



MURPHY&NYE

www.murphyandnye.com

Thunder Cat Męska rozrywka?

Belony z Bornholmu

Jak je przechytrzyć?

Trophy 1802

Mała łódź na duże ryby

Manewry na biegu wstecz

Sprawdzone triki ekspertów

Wakeboard

Start z wody

Dag Pike

poskramiacz prototypów

VSV Mary Slim

ISSN 1897-5062 INDEKS 228079



9 771897 506074

CENA 19,90 zł
w tym 7% VAT

Formuła na sukces

Andrzej Kazanecki

Jeszcze do niedawna zdawało się, że termin „spider” zarezerwowano dla kabrioletów, a w szczególności dla luksusowych Ferrari. Tymczasem nautyka przeniosła go do nomenklatury motorowodnej, prezentując 44' Spider za pośrednictwem stoczni Cantieri di Sarnico.



Włosi postawili na bezkompromisowy wypas



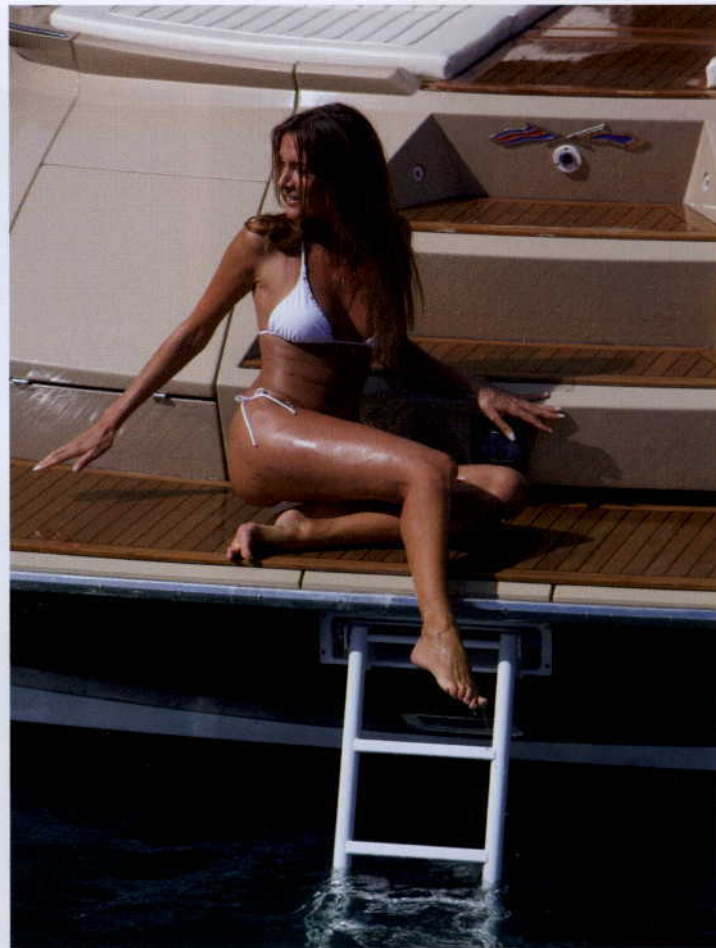
WZORCOWE POLE WIDZENIA STERNIKA. MASSIMO KONTROLUJE SYTUACJĘ, NAWET GDY JEJ PRZYTRAFIŁ SIĘ FOCH



Pokaż to, co masz na jachcie najlepsze



OFICER WACHTOWY PODCZAS CODZIENNEJ ABLUCJI



PODOBA NAM SIĘ KOMUNIKACJA Z WODĄ



NA TAKIM JACHCIE TRAP JEST JUŻ NIEZBĘDNY. ALE ZASTOSOWANIA MOGĄ BYĆ ZRÓŻNICOWANE



WYGODNA JEDNOSTKA DLA DWOJGA

Wybrana moc silnika pozwala na wiele szaleństw



CIEKAWY KONTRAST DAJE TO KÓŁKO



CIEPŁO OŚWIETLONE WNĘTRZE



NIE ZABRAKNIE MIEJSCA DO KĄPIELI SŁONECZNYCH



OPERACYJNE CENTRUM DOWODZENIA



DOBRY SMAK POD POKŁADEM BUDUJE TEŻ KLIMAT

Podobno pierwszy Spider niebawem w kraju



REJS Z ADRENALINĄ...



...POTEM CHWILA RELAKSU...



...I SPOKOJNY POWRÓT

Pasuje nie tylko do luksusowych marin

Jacht jest odkryty i przygotowany na zmienne warunki atmosferyczne, z funkcjonalnym bimini, współgrającym z wyścigowymi liniami pokładu, które na rufie opada na platformę kąpielową pod kątem zaczerpniętym z tunelu aerodynamicznego Maranello dla F 430 Spider. Na iście automobilowe tradycje rzutują kabłąkowe zagłówki przetransformowane w tapicerowane oparcia sof-leżanek w rufowej części kokpitu. Wypełniona i doświetlona bulajami wolna burta informuje o infrastrukturze jednostki, która pomimo sportowego charakteru zachowuje idealne warunki bytowania w meście, sypialniach czy łazience z osobną kabiną prysznicową. Stylizacyjne trendy dają o sobie znać w obu przypadkach. Owale przechodzą miejscami w linie proste, a te tworzą

wyrafinowane kanty. Długi, wąski dziób i szerokie matrace przeznaczone do kąpeli słonecznych, funkcjonalność kokpitu, ze szczególną uwagą poświęconą ergonomii fotela sternika, to znaki rozpoznawcze Cantieri di Sarnico – bez potrzeby kompromisu nawet w tym wydaniu. Dlatego nad projektem, liniami pokładu i inżynierską formą czuwały aż trzy osobne studia. A jeśli mowa o technice wodnej, to Spider emanuje mocą nawet 740 KM z 2 wysokoprężnych Volvo Penta IPS, sprzężonych z uznaną za numer 1 w Powerboat P1 transmisją Flexidrive. I na koniec drobna uwaga: Spider Cantieri przyjmuje na pokład do 10 osób, a F 430 – 2, ale, jak wiadomo, punkt widzenia zależy od punktu siedzenia. ■



W ZACISZU ZATOKI MASSIMO I KAMELA CZEKAJĄ NA PRZYJACIÓŁ

Długość	14,42 m
Szerokość	4,47 m
Zanurzenie	1,14 m
Zbiorniki paliwa	1 100 l
Zbiorniki wody	350 l
Liczba miejsc sypialnych	2–4
Opcje silnika	2 x Volvo Penta IPS o mocy 260 do 435 KM
Cena wersji standardowej z silnikiem Volvo Penta IPS 300	520 000 EUR