

Text Eva Skorpová
Foto autorka a Cantieri di Sarnico



Jako Lamborghini

40' Spider

italských loděnic nacházejících se v okolí jezer Lago d'Iseo a Lago di Garda a také testovat jejich motorové čluny, které byly připraveny v malebném městečku Peschiera del Garda, ležícím zcela na jihu jezera.



40' Spider jsme testovali na Gardě.



Jednou z navštívených firem byla i Cantieri di Sarnico v městečku Capriolo nedaleko jižního cípu Lago d'Iseo. Loděnice produkuje luxusní motorové jachty se zaměřením na rychlost a pohodlí. Spolupracuje se známou designérskou firmou Nuvolari & Lenard, která přináší velmi moderní a inovativní styl jachet. Samotný design trupů pak vytváří firma Victory Design. Na ploše 9 000 m² vyrobí 42 zaměstnanců kolem 25 lodí ročně. V nabídce je nyní sedm modelů v délkách od 40 do 65 stop. Během stavby lodě firma úzce spolupracuje se zákazníkem,



Plavba je i při plné rychlosti na vínech klidná, plynulá a tudíž pro všechny členy posádky pohodlná a bezpečná.



Il když byla výroba jachet Sarnico zahájena teprve před třemi roky, rodina majitelů se o lodě zajímala vždy. Nyní byl zrestaurován člun, na kterém rodina závodila ještě před válkou.

který nejenže může volit ze široké škály materiálů (dřevo, corian, dlaždice, kůže...) barev i výbavy, ale může být, pokud si to přeje, po celou dobu stavby v loděnici přítomen. S člunem Cantieri di Sarnico se navíc rázem stane členem rodiny vlastník, pro kterou loděnice zajišťuje servis i uskladnění lodí a organizuje různá setkání společně se závody člunů, rallye nebo golfovými turnaji. Jachty Sarnico jsou rychlé, luxusní, tiché a snadno ovladatelné – jak Lamborghini nebo Ferrari – prostě nasednout, „sešlápnout“ plyn a jet! Výjimečně jsou stavěny i lodě bez konkrétního zákazníka, neboť firma chce mít alespoň jednu vždy skladem pro lidi, kteří potřebují novou „všechno hned“.



...ala, kde se dokončují jachty Sarnico.

Zajímavý je také výrobní postup. Nejdříve se vyrobí trup a paluba, které se laminují ve druhé etapě v továrně na jihu Itálie nedaleko Salerna, spojeny k sobě a teprve potom je montován interiér. To znamená, že všechny díly, které interiér obsahuje, musí projít vstupními dveřmi z kokpitu. Nábytek je vyroben z masivního dřeva, takže je plně funkční a navíc se stává součástí konstrukce loď – funguje jako výztuha. Na celý interiér je vždy použito dřevo z jednoho speciálně vybraného stromu, což dokonale zajišťuje stejnou strukturu. Interiér je u každého nového modelu předem postaven z překližky celý „nanečisto“. Ten pak přesně simuluje život na lodi, čímž se perfektně doladí každý detail. Na stavbu 50stopé jachty potřebují Cantieri di Sarnico přibližně 4 500 hodin.

Jejich zatím posledním modelem je 40' Spider, přes 13 m dlouhý nádherný sportovní člun, který svými tvary upoutá na první pohled. Při jeho návrhu byly vzaty v úvahu potřeby zákazníků, kteří preferují u sportovních člunů především rychlost a ekonomičnost provozu. Poprvé byl představen na výstavě lodí v Janově v loňském roce a byl přivítán s nadšením, o čemž svědčí jednak to, že se stal v letošní sezoně nejprodávanejší lodí značky, a také to, že byl jachtařskými časopisy zvolen Evropským motorovým člunem roku 2007.

Elegantní vzhled Spideru podtrhují dvoubarevná kombinace – testovaná loď byla v tmavě modré s béžovou palubou s o odstín světlejším čalouněním – a teak, který pokrývá



Interiér je u každého nového modelu vždy předem postaven z překližky celý „nanečisto“.



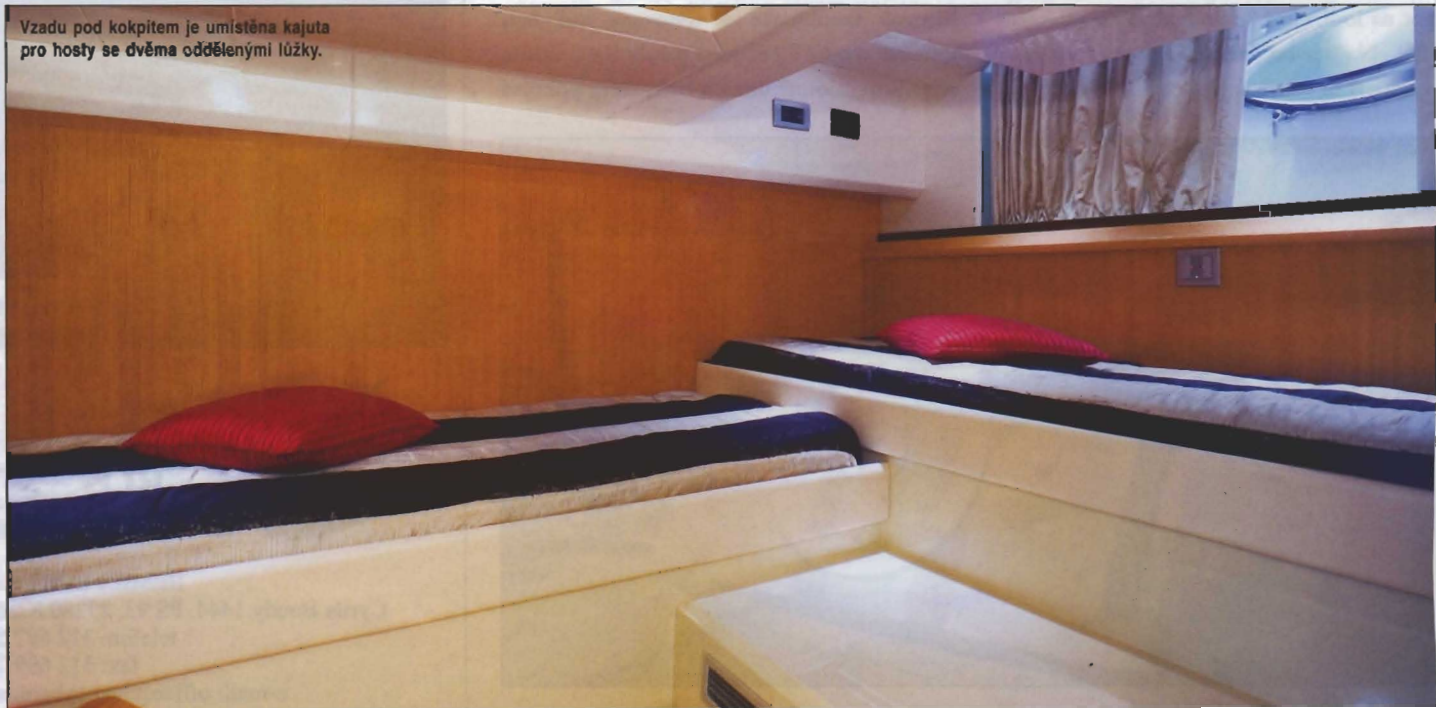
V salonu najdeme sezení s obdélníkovým stolem, v přídí je pak situována majitelská kajuta s rozlehlým dvojlůžkem.

podlahu kokpitu, koupací plošinu i schody na ni. Nerezové doplňky jak v kokpitu, tak v podpalubí jen zvýrazňují luxusní styl. Centrem loďe je bezesporu kokpit, kde najdeme pohodlné polstrované sezení a přehledné řídicí centrum s palubní deskou, jíž dominuje

mapový plotr značky Raymarine. Na kokpit přímo navazuje prostorný světlý salon oddělený odsunovacími dveřmi a několika schody. V přídí je velká majitelská kajuta se stojnou výškou a obrovským dvojlůžkem. Po pravé straně salonu vstoupíme do koupelny, na kte-

rou navazuje moderně zařízená kuchyně. Na levoboku je situováno sezení s obdélníkovým stolem, vzadu pod kokpitem pak kajuta pro hosty se dvěma oddělenými lůžky. Kokpit je chráněn elektrickou stříškou bimini, která sama „zmizí“, když není potřeba. Středem

Vzadu pod kokpitem je umístěna kajuta pro hosty se dvěma oddělenými lůžky.





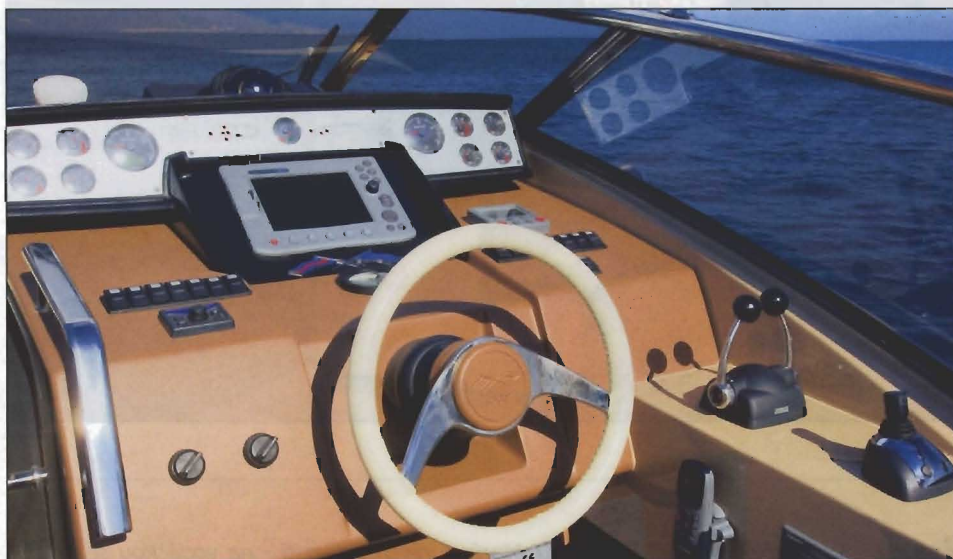
I když je Spider sportovní člun,
jeho interiér je překvapivě
prostorný a pohodlný.



Přípravu jídel umožňuje i malý kuchyňský stolek s vařičem a dřezem přímo v kokpitu.



Elektro-hydraulický mechanismus zvedá celou záď, čímž se otevírá garáž, kam se vejde například pomocný nafukovací člun. Na zádi nechybí ani sprcha.



Vynikající je také joystick pro manévry v přístavu umístěný vedle pák plynu.

kokpitu se prochází na záďovou koupací plošinu, kde nechybí sprcha a nerezový žebřík pro vstup do vody. Po stranách je místo na dvě rozměrná opalovací lehátka, třetí je umístěno na přední palubě. Zarazilo nás, že nejsou vybavena žádnými madly, ale i při plavbě ve vlnách je jízda tak klidná, že není nutné se při opalování držet a to ani ve třicetiuzlové rychlosti. Elektro-hydraulický mechanismus zvedá celou záď, čímž se otevírá garáž, kam se vejde například pomocný nafukovací člun. Nechybí ani elektrická lávka pro vstup na břeh.

Testovaná loď byla vybavena dvěma motory Volvo Penta D6 o výkonu 2x 370 HP s pohonem IPS 500 Flexidrive. Palivová nádrž v době

testu obsahovala 330 l, v další nádrži bylo také 100 l vody. Na palubě bylo během testu devět lidí. Vlny na jezeře dosahovaly výšky 30–50 cm. Tvar trupu v kombinaci s pohonem IPS dává jí člunu skutečně excelentní jízdní vlastnosti. Plavba je i při plné rychlosti na vlnách klidná, plynulá, a tudíž pro všechny členy posádky pohodlná a bezpečná. Vynikající je také joystick pro manévry v přístavu – novinka firmy Volvo ve spojení se systémem IPS. Pohyb loď vpřed, vzad, stranově doleva, doprava nebo otáčení na místě po směru či proti směru hodinových ručiček ovládáte prostě malým joystickem umístěným vedle pák plynu, která je v tu dobu v poloze na neutrálu. Při rozjždění není třeba manipulovat s trimem loď, vše je zkrát-



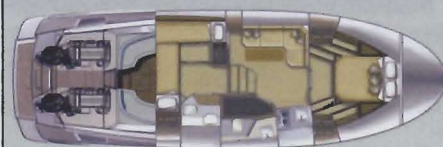
Kuchyně je velmi moderně zařízená.

ka koncipováno tak, aby plavbu na Spider zvládl i velmi málo zkušený kapitán.

Za všechny tyto vymoženosti je samozřejmě nutné si náležitě připlatit, a tak je také cena této „sportovní limuzíny“ odpovídající. 40' Spider však svým majitelům přináší jen radost.

→ TECHNICKÉ ÚDAJE

DÉLKA	13,4 m
SÍRKA	4,15 m
PONOR	1,06 m
VÝTLAK	11 t
POČET OSOB	10
POČET LŮZEK	4
MOTORY	2x Volvo Penta D6 IPS 2x 260–435 HP
OBJEM NÁDRŽE NA PALIVO	1 100 l
OBJEM NÁDRŽE NA VODU	350 l
DOJEZD	12 hodin/330 Nm
MAXIMÁLNÍ RYCHLOST	30–39 uzlů
CESTOVNÍ RYCHLOST	26–33 uzlů



→ VÝSLEDKY TESTU

OTÁČKY ZA MINUTU	RYCHLOST V UZLECH	HLUK V KOKPITU V DBA	HLUK V SALONU V DBA	SPOTŘEBA V L/H
1 800	10	69	69	27
2 000	12,2	71	71	35
2 500	20	73	73	60
3 000	28,5	75	75	95
3 450	34,3	78	76	144

→ KONTAKT

www.cantieridisarnico.it