

Sarnico 50

НОВОЕ 50-ФУТОВОЕ СУДНО CANTIERI DI SARNICO ПОПОЛНИЛО ПОРТФОЛИО КОМПАНИИ. ТЕМ, КТО ПРЕДПОЧИТАЕТ КОМФОРТАБЕЛЬНЫЕ VIP-КАЮТЫ И ГОТОВ РАДИ НИХ ОТКАЗАТЬСЯ ОТ ГАРАЖА ДЛЯ ШЛЮПОК, НЕСОМНЕННО СТОИТ ИМЕТЬ В ВИДУ SARNICO 50.

ТЕКСТ: ХАНС ВИШЕР



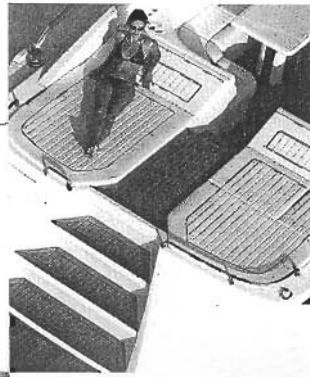


НЕБОЛЬШОЙ КАБИНАЗ РАССПОЛОЖЕНА НА ПЕРВОМ ЭТАЖЕ ЯХТЫ

Заметим сразу, итальянская компания Cantieri di Sarnico никогда не позиционировала свои лодки как принадлежащие к категории Open. При этом компания выпускает яхты с открытым кокпитом — примерно 20 судов в год. Основанная в 1992 году в окрестностях города Сарнико на Лаго Д'Изео и перешедшая впоследствии к Антонио и Луиджи Форести (Antonio и Luigi Foresti) верфь в основном занималась выпуском спортивных яхт длиной до 65 футов.

Новая, 50-футовая яхта, построенная компанией, демонстрирует уверенный спортивный ход и небольшой радиус циркуляции даже в беспокойном море. Дизайнеры Sarnico MotorYacht снабдили судно, подобно самым первым яхтам верфи, частично откидывающимся верхом кокпита, что позволяет сделать рубку открытой. Откидной верх прекрасно вписывается в гармоничные, элегантные и стремитель-

ные очертания яхты и ни в коей мере не является лишь декоративной деталью. Свои функции он выполняет полностью, защищая рулевой мостик и скамеечки в кокпите от жгучих лучей солнца. Плоский люк площадью около 5 кв. м открывается простым нажатием кнопки, приводящей в действие электромотор, давая доступ воздуху и свету. При плохой или просто прохладной погоде его можно так же быстро и просто закрыть. Ближе к корме крытая часть кокпита переходит в открытую палубу с площадками для принятия солнечных ванн вдоль обоих бортов, проходом-лестницей, отделанной тиковым деревом, и двумя лежаками на крыше кормовой каюты. Центральный парадный трап ведет отсюда вниз на просторную площадку для купания, где есть даже душ с пресной водой. Особенно впечатляюще все это смотрится, когда яхта пришвартована кормой к причалу. Сойти на берег при этом можно и по расположенной рядом, на



находится открытый камбуз с раковиной, плитой, контейнером для мусора, а также местом для устанавливаемых по желанию заказчика машин — для изготовления льда и посудомоечной.

Чуть дальше вперед у левого борта находится возвышение со сдвоенным сиденьем для рулевого и помощника. При необходимости благодаря откидывающемуся вверх сиденью рулевой может вести яхту стоя, сделав и без того прекрасный обзор превосходным. У правого борта разместился диван, на котором можно с удобством сидеть или лежать.

Под палубой очень уютно. Материалы и цвета тщательно продуманы: светлый шелковисто-матовый лакированный дуб с отделкой из декоративных кленовых планок, бежевый паркетный пол салона и каюты, а также решетчатый настил из тика в ванной комнате оттенены темным

левом борту, пасарелле (откидная сходня. — Прим. пер.). Стойка для шлюпки на кормовой платформе весьма удобна и легка в обращении. Хитроумная конструкция позволяет легко снять судно с креплений и отодвинуть к борту. Так же легко и непринужденно — нажатием кнопки электрогидравлического привода — убирается и выдвигается лестница для купания. Палуба кокпита и площадки для купания покрыты тиком. На узком 30-сантиметровом шкафу с крепкими 60-сантиметровыми поручнями, а также на носу судна использовано покрытие GFK-технологии, предотвращающее скольжение. На носовой палубе, рядом с якорным отсеком, где имеется еще один кран для душа с пресной водой, на просторных подушках могут с комфортом расположиться и принимать солнечные ванны три человека. В круглом кокпите, общей площадью 14 кв. м, стоит стол, рассчитанный на 5-6 человек. Напротив





ПРОСТОРНАЯ КВАДРАТНАЯ СПАЛЬНЯ С ДВУХСПАЛЬНОЙ КРОВАТЬЮ

деревом венге, использованным в отделке столов камбуза и ванной комнаты.

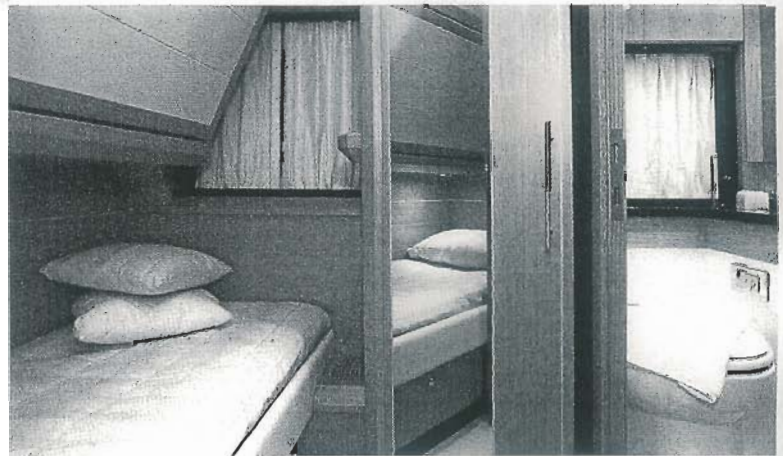
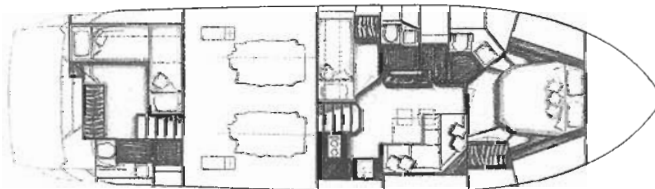
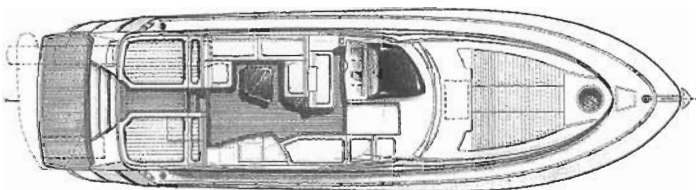
Апартаменты владельца с двухспальной кроватью, размещенные в носовой части, и VIP-каюта с двумя стоящими углом кроватями, в которую можно попасть из кокпита, оформлены и обставлены стандартным образом. В обеих каютах есть вместительные кладовые, рассчитанные на многонедельные походы, душевые с умывальником, туалетом и биде.

Обстановка кают-компании может быть выбрана из двух вариантов: либо большой диван в виде буквы «Г» вдоль левого борта с большим камбузом вдоль правого, либо такой же формы маленький диван и компактный камбуз. В последнем случае свободное пространство используется для третьей каюты с двухэтажной кроватью (верхняя — в виде откидной полки), а также третьей душевой комнаты у левого борта. Мы побывали на борту яхты с тремя каю-

тами. При этом в салоне есть стол с двумя вмонтированными в него складными сиденьями или круглый стол на пять человек — весьма универсальная и практичная обстановка, позволяющая с максимально использовать свободное пространство.

Каюты и салоны оснащены кондиционерами с регулируемым уровнем шума и системой нагрева и охлаждения. В салоне есть 15-дюймовый плоский жидкокристаллический телевизор с DVD-проигрывателем, магнитолой с CD-проигрывателем — стандартный набор центра развлечений на борту яхты. При желании можно поставить опреснительную установку.

Рассмотрим ходовые качества яхты. При любом волнении на море в день испытаний ход яхты был практически безупречен. Даже без использования системы стабилизирующих элеронов яхта неизменно ровно держала нос.



ДЛИНА	15,75 м
ШИРИНА	4,38 м
ОБЪЕМ	3,05 м
МАССА	18 т
ДВИГАТЕЛИ	2 x 588 MAN 800
СКОРОСТЬ	13,5 узла
МАКС. СКОР.	11,5 узла
МАКС. СКОР.	2 040 л
ПРОИЗ.	Baujahr Cantieri di Sarnico (Italien) / 2004, I-25031 Capriolo Tel. +39 030 746 11 65, Fax. +39 030 746 17 04, e-mail: info@cantieridisarnico.it

Судно уверенно вело курс на заднем ходу и разворачивалось на месте благодаря двум реверсируемым двигателям. На полном переднем ходу Sarnico 50 может развернуться в любую сторону на расстоянии в четыре-шесть длин корпуса — стандартные параметры для судов данного типа. Минимальная скорость хода в гавани составляет 6,5 узла, даже на одном двигателе, что довольно много, особенно для передвижения по внутренним гаваням, где есть ограничение скорости движения. Тут может помочь только включение специальной понижающей коробки передач для нулевой скорости.

К разработке конструкции и интерьеров Sarnico 50 дизайнеры верфи подошли со всей тщательностью, вместив в спортивную 50-футовую яхту все, что только было можно — просторный кокпит, две или три жилые каюты с душевыми, и в придачу, внутреннюю кают-компанию. □