

# > Sarnico 60



Estará presente en Barcelona uno de los modelos de mayor eslora de la línea de cruceros deportivos Sarnico, con una espléndida muestra de su capacidad para representar las últimas tendencias del diseño italiano recogida en la imponente Sarnico 60.

**S**e trata de un modelo de cubierta open que incorpora sobre gran parte de la bañera un techo rígido, por supuesto parcialmente practicable, con un diseño similar al incluido en otros de sus hermanos de gama, que protege la zona de navegación tanto del sol, la lluvia e incluso del exceso de viento y del frío.

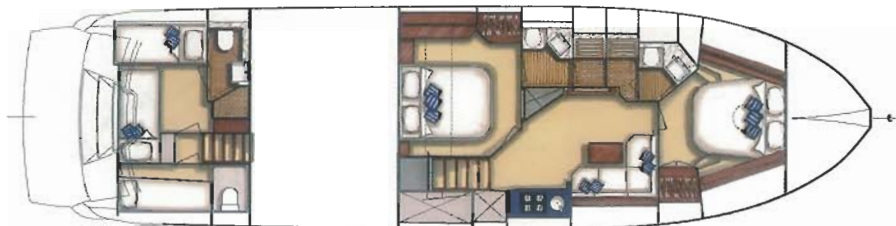
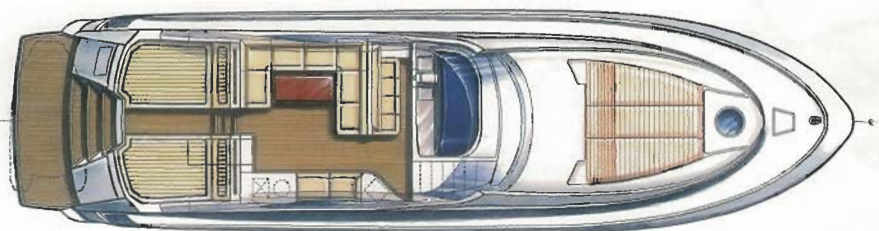
Destaca el diseño de la popa, con su amplia plataforma de baño, capaz de acoger una embarcación auxiliar, así como la elegante escalera central que sube por el espejo de popa para acceder a los dos solárium acolchados situados en las bandas. Bajo el de estris-

bor se encuentra la entrada a la cabina de la tripulación, totalmente independiente y dotada de hasta tres camas y dos aseos.

Bajo el techo rígido se ha dispuesto un espacio generoso con el comedor exterior, mueble-bar, buena capacidad de asiento y un enorme puesto de gobierno dotado de gran equipamiento y buena visibilidad.

Una segunda zona de solárium se ha creado sobre la cubierta de proa, en donde cuenta con una amplia superficie acolchada junto a la zona de fondeo. Símbolo de su exclusividad, en realidad este modelo a pesar de su eslora sólo ofrece de modo estándar una distribución con dos camarotes dobles, repartidos entre uno de grandes proporciones en popa para el armador y un segundo doble situado en la proa, ambos con sus respectivos aseos.





También se ha incluido en los interiores una cocina principal y una sala de estar-comedor, que aumenta el nivel de confort de la embarcación.

Por el diseño de su carena, que se corresponde con las agresivas líneas de su cubierta, este modelo dispone de una potente motorización, con la que promete alcanzar unas prestaciones considerables para su eslora. > R.M.

#### Ficha técnica

Eslora total	18,85 m
Manga	4,80 m
Peso	23,50 t
Literas	7
Gasoil	2.500 l
Agua	350 l
Potencia	2 x 900 hasta 2 x 1.100 hp
Constructor	Cantieri di Sarnico (Italia)
Importador	Barcos Singulares y Náutica Vermell
Port Vell	Stand B216-218

[www.cantieridisarnico.it](http://www.cantieridisarnico.it)