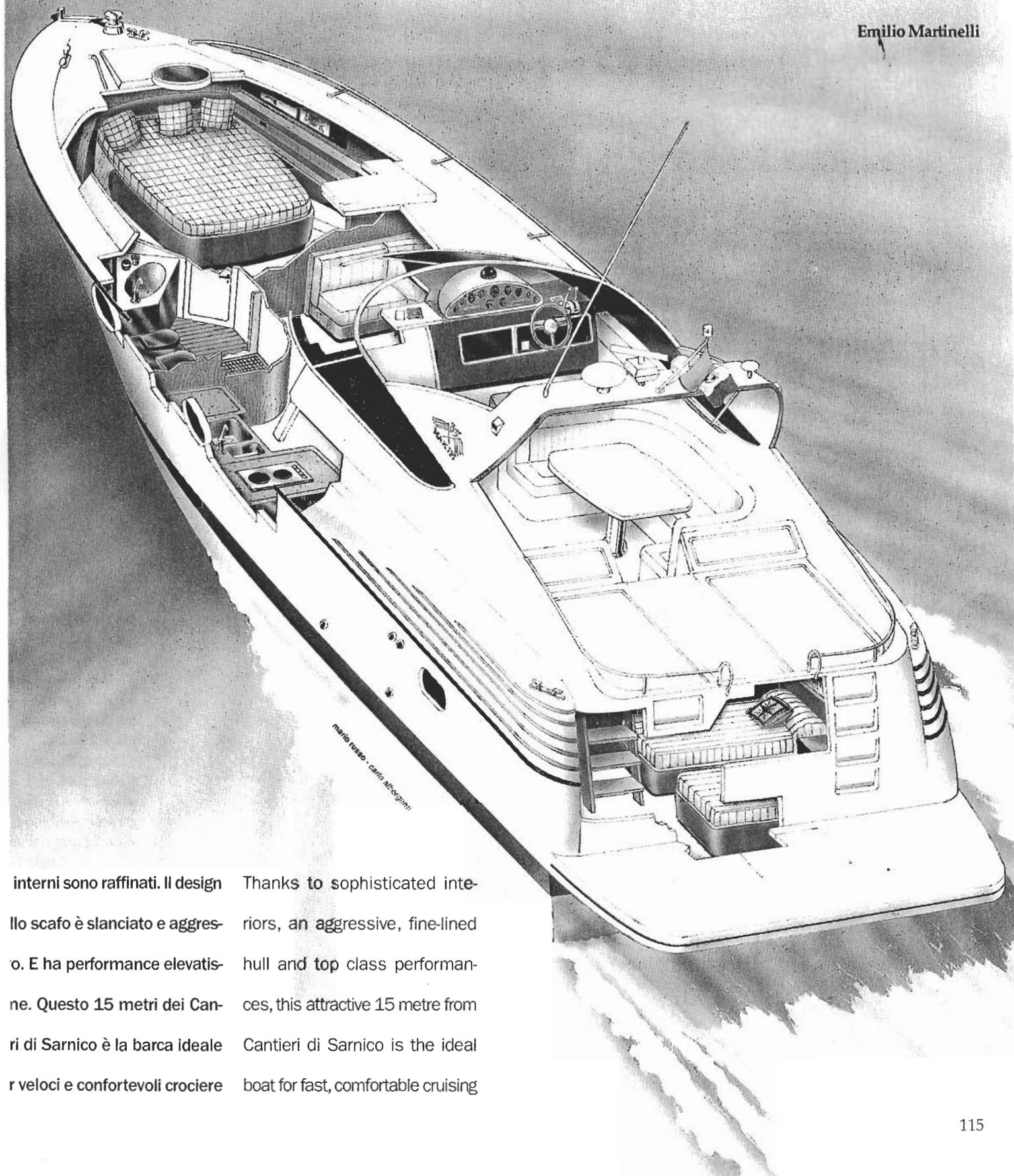


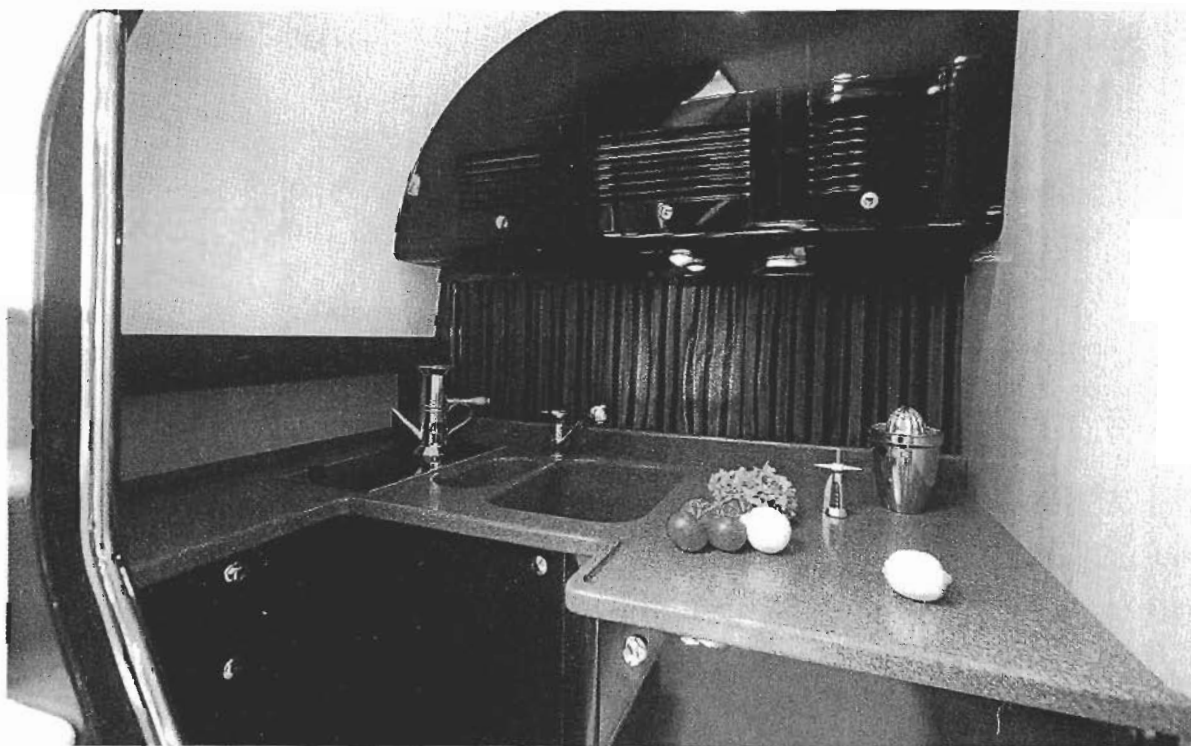
# Piccolo grande scrigno

Emilio Martinelli

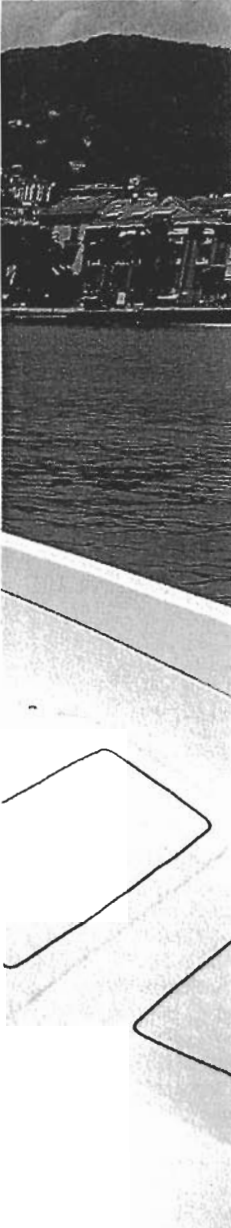



interni sono raffinati. Il design  
 dello scafo è slanciato e aggressivo. E ha performance elevatissime. Questo 15 metri dei Cantieri di Sarnico è la barca ideale per veloci e confortevoli crociere

Thanks to sophisticated interiors, an aggressive, fine-lined hull and top class performances, this attractive 15 metre from Cantieri di Sarnico is the ideal boat for fast, comfortable cruising



Qui sopra, il grande  
 pozzetto che offre agli  
 ospiti ampi spazi per  
 il relax e la vita sociale.  
 A fianco, l'angolo  
 cucina con comodi  
 piani di lavoro.  
 Nella pagina accanto,  
 Il Sarnico 45  
 alla fonda: Il profilo  
 grintoso ne rivela la  
 vocazione alla velocità  
 Above: the spacious  
 cockpit which provides  
 guests with lots of  
 room for relaxing and  
 socialising. Left: the  
 galley which offers  
 plenty of worktop area.  
 Facing page: the  
 Sarnico 45 at anchor:  
 the racy profile  
 says everything about  
 vocation for speed.



 Sportiva, elegante e veloce. E non è finita. Costruzione raffinata, componentistica di altissimo livello e interni lussuosi. È il 45 piedi dei Cantieri di Sarnico, nato dalla riuscita collaborazione tra i Cantieri del Lago d'Iseo e lo studio di progettazione Nuvolari-Lenard. Il profilo di questo aggressivo Express Cruiser è molto particolare. Il roll bar, slanciato e con montanti molto particolari, il design dello scafo con i fianchi segnati verso poppa dalle griglie delle prese d'aria dei motori, e in generale tutto l'aspetto dell'imbarcazione, fanno pensare alla velocità. Impresione confermata dalle prestazioni che sono una delle caratteristiche del 45, in grado di correre a 38 nodi di velocità massima e di mantenere una velocità di crociera di 34 nodi. Prestazioni rese possibili dalla motorizzazione, costituita da due Man da 610 cv ciascuno, e da una carena, affidabile e robusta, che asseconda con prontezza e al contempo con molta dolcezza i comandi del pilota. Un'imbarcazione quindi veloce, ma soprattutto confortevole. E questa è l'altra caratteristica saliente del 45. L'autonomia di ben 14 ore garantita dai serbatoi da 2000 litri, e le scelte progettuali, sia di allestimento del pozzetto sia degli interni, fanno dello scafo dei Cantieri di Sarnico una perfetta barca da crociera veloce. Il pozzetto, razionale ed elegante, offre agli ospiti ampi spazi, insieme ai due prendisole di poppa, ideali per il relax e per la vita sociale. L'arredamento comprende, infatti, un grande divano a C servito da un tavolo sulla destra, e un mobile che accoglie il bar e una cucina per le colazioni all'aperto, protetti, nelle giornate più calde, dal bimini che ripa-

#### SARNICO 45

Fast, sporty, and elegant. The new 45 footer from Cantieri di Sarnico is all three. And much, much more besides. This particular 45 also boasts sophisticated construction, top class components, and luxurious interiors. And, as a finishing flourish, it's the fruit of a very successful collaborative effort between the Lago d'Iseo-based yard and the Nuvolari-Lenard design studio.

An express cruiser, it has an interesting profile with a very unusual original raked roll-bar and stanchions. The grills of the engine ducts are visible on the sides near the stern and the whole aspect of the boat says speed. This impression is confirmed by its heady performances, which include a top speed of 38 knots and a cruising one of 34. Credit for the latter must go to the twin 610-bhp Man engines and, more importantly, an extremely robust, reliable bottom capable of responding quickly and smoothly to the skipper's every command.

Great comfort is the 45's other most striking merit. A range of 14 hours is guaranteed by 2,000 litre tanks and the design choices and fittings in the cockpit and interiors make this hull the express cruiser par excellence.

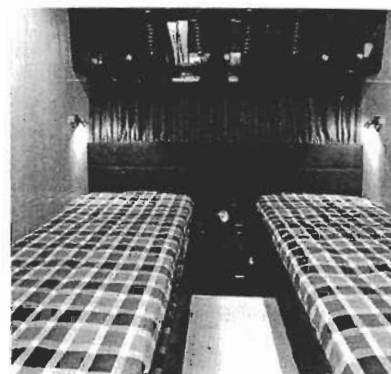
The practically laid out, yet elegant cockpit offers guests lots of space in which to relax or mix with two aft sun decks. There is also a large C-shaped sofa with a table to starboard and a very practical bar-galley unit for al fresco snacking and dining. A bimini top will shade the whole cockpit on very hot days. High sides and a protective windshield also help shelter the cockpit from the worst of the wind. As with the exterior choices, where the practical, clever use of space and sophisticated furniture design give an air of true elegance, the 45's interiors have all been very carefully created and offer even the most demanding owner unique spaces.

The Cantieri di Sarnico's skilled craftsmen are rightly considered to be amongst





*A sinistra, la cabina armatoriale, arredata elegantemente e molto ampia. A destra, la cabina per gli ospiti, disposta a poppa.*  
 Left: the spacious owner's cabin which is very elegantly furnished. Right: the guest cabin with twin beds situated aft.



a tutto il pozzetto. I fianchi molto alti e il parabrezza particolarmente avvolgente, contribuiscono d'altra parte a proteggere la zona dal vento della corsa.

Come per le scelte degli esterni, dove il razionale utilizzo degli spazi e il raffinato design degli arredi costituiscono un vero esempio di eleganza, allo stesso modo gli interni del 45 sono tutti all'insegna della massima cura nella realizzazione, per poter offrire anche all'armatore più esigente ambienti davvero unici. Le maestranze dei Cantieri di Sarnico, a ragione considerate tra le migliori al mondo, danno qui un'altra dimostrazione della loro abilità artigianale. Legni pregiati, lacche e arredi di altissimo livello sono i componenti di ambienti lussuosi e ben studiati. A cominciare dal salone: sulla destra, un divano a L servito da tavolo con ribalte e un mobile che accoglie hi-fi, tv e bar, realizzano la zona sociale. Di fronte, si trova l'angolo cucina con comodi piani di lavoro. Il contrasto tra le venature del legno e la tappezzeria realizza uno spazio accogliente e luminoso che occupa tutta la parte centrale dell'imbarcazione. L'area di prua è destinata alla cabina armatoriale: un ambiente che, grazie alle scelte d'arredo, merita a pieno titolo la definizione di suite. Arredata con letto matrimoniale, cassettiere, divanetto, vanity e armadio, la cabina è servita da un locale bagno privato. A poppa si trova invece la cabina per gli ospiti a cui si accede da un portello posto sotto il prendisole di sinistra. L'arredamento è composto da due letti affiancati e la cabina è dotata di un bagno con doccia.

Un piccolo scrigno. Questa la definizione giusta per riassumere il 45 dei Cantieri di Sarnico. Uno scrigno veloce, da vivere all'aperto, da gustare nella tranquillità dei suoi interni e che racchiude tutta l'abilità e il gusto per il bello di un cantiere e delle sue maestranze. ❄

the best in the world and this is yet another fine example of their prowess. Precious woods, lacquer, and top class furnishings make for luxurious, yet cleverly designed spaces.

These start with the saloon at the foot of the stairs leading below decks from the piloting position. To starboard there is an L-shaped sofa served by a drop-leaf table and a hi-fi, TV and bar unit, making up the "social" area. Facing this is the corner galley with conveniently-sized worktops. The contrast between the wood grains and the upholstery make the whole central section of the boat a bright, cosy space.

The forward section, on the other hand, is devoted to the owner's cabin. This is actually more of a suite than a stateroom.

The guest cabin is situated in the aft section and is accessed through a port beneath the port sun deck area. It is furnished with twin beds and also has its own bathroom with shower. This is a fast little jewel of a boat, which hides quiet, peaceful interiors bursting with space and the yard's unerring taste and skilled workmanship, inside her outdoorsy little hull.

## SPECIFICATIONS

### DIMENSIONI/DIMENSIONS

Lunghezza f.t./LOA	14,85 m
Larghezza/Beam	4,30 m
Pescaggio/Draught	1,10 m
Dislocamento/Displacement	15,5 tonn.

### IMPIANTI/EQUIPMENT

Serb. acqua/Water tank	600 l
Serb. combustibile/Fuel tank	1850 l
Condizionatore/Air-conditioning	Crusair

### OSPITI/GUESTS

Passeggeri imbarc./Passengers	12
Cabine ospiti/Guest cabins	2
Bagni ospiti/Guest bathrooms	2

### SALA MACCHINE/ENGINE ROOM

Motore/Engine	Man Diesel
Potenza/Power	2 x 610 cv/hp

### PRESTAZIONI/PERFORMANCES

Vel. max/Max speed	38 nodi/knots
Vel. di croc./Cruising speed	34 nodi/knots

### IN PLANCIA/NAVIG. GEAR

Radar	Simrad Anritsu
Pilota autom./Aut. pilot	Robertson Ap 300

### COSTRUZIONE/CONSTRUCTION

Materiale scafo/Hull material	Prfv
Progetto/Plans	Cantieri di Sarnico/Nuvolari-Lenard
Design d'interni/Interior design	Cantieri di Sarnico
Cantiere/Shipyard	Cantieri di Sarnico

### CANTIERI DI SARNICO

via Sebina, 97  
 25050 Provaglio d'Iseo (BS),  
 tel. +39/030-9823894  
 fax +39/030-9823757

