

Sarnico 50

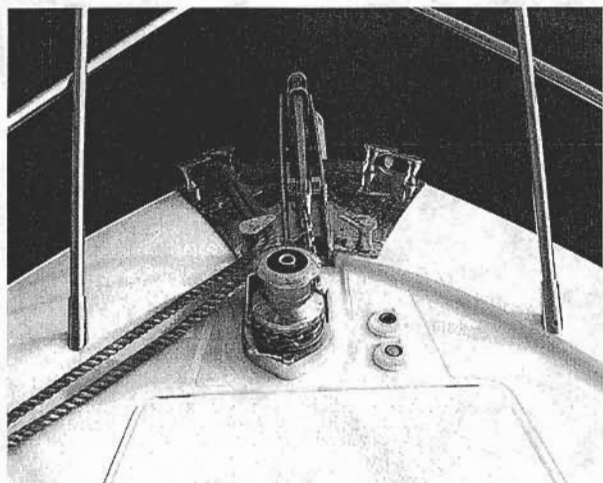


SKIPPER
TEST



El astillero italiano Sarnico presenta una elegante propuesta de aire deportivo, con toda la exclusividad que caracteriza a esta marca, desarrollada sobre una carena rápida de notable confort.





El fondeo incluye un pequeño molinete eléctrico vertical.

Belleza y estilo

Desde su creación, Cantieri di Sarnico ha mantenido vivo el espíritu de los hermanos Foresti, que concibieron un astillero enfocado a la producción artesanal de embarcaciones en las que las prestaciones y la belleza de líneas fueran aspectos indisolubles.

Su gama de embarcaciones va continuamente evolucionando para adoptar los últimos avances del sector, ofreciendo constantes mejoras en el confort y permitiendo su adaptación a las nuevas normativas sobre emisiones que se van introduciendo en el mercado.

El secreto del éxito de este astillero reside en la pasión que todos sus miembros ponen en el desarrollo de cada nuevo modelo, con el fin de ofrecer una embarcación realmente exclusiva, tanto en aspecto como en rendimientos, por su puesto para armadores con cierta experiencia.

Único en su clase

Situado en la zona media del exclusivo catálogo de Cantieri di Sarnico, este nuevo modelo combina toda la experiencia y característica estética del astillero con unas líneas de cubierta que se acercan cada vez más a las tendencias más modernas del mercado, en este exclusivo sector de cruceros deportivos de gran eslora.

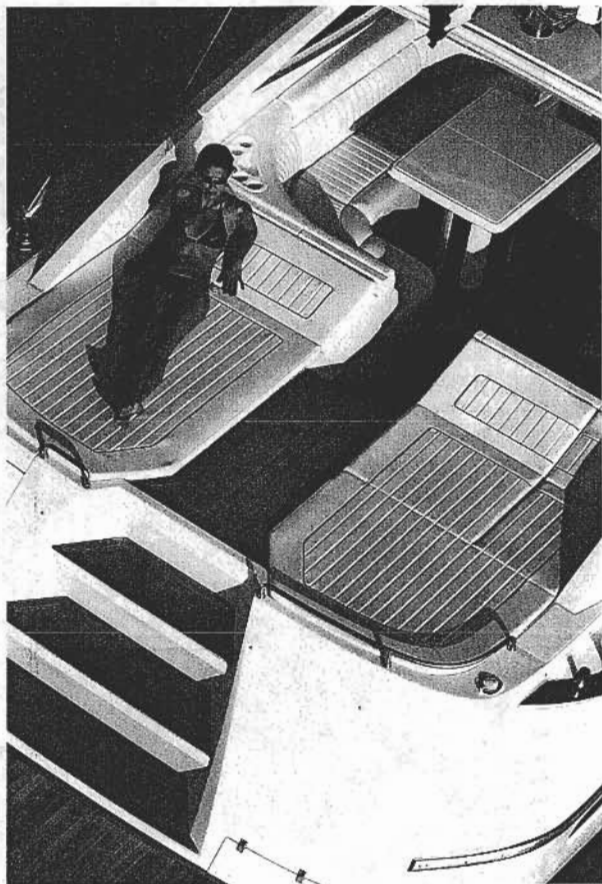
Con un tamaño que casi alcanza los 16 metros de eslora total,

• Puntos destacados

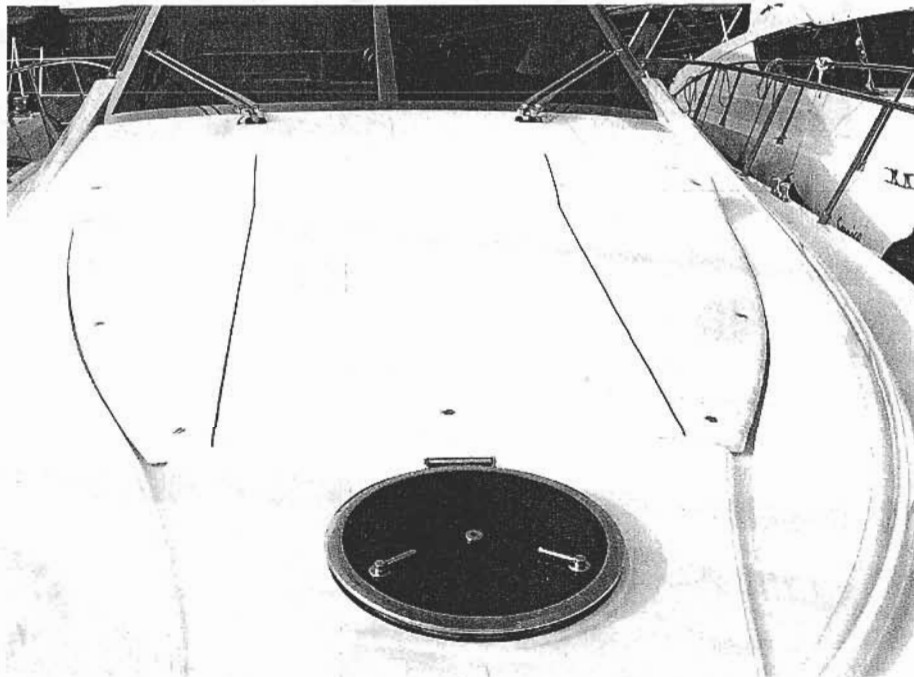
- Estética
- Doble solárium
- Techo practicable bañera
- Plataforma extensible

• Puntos mejorables

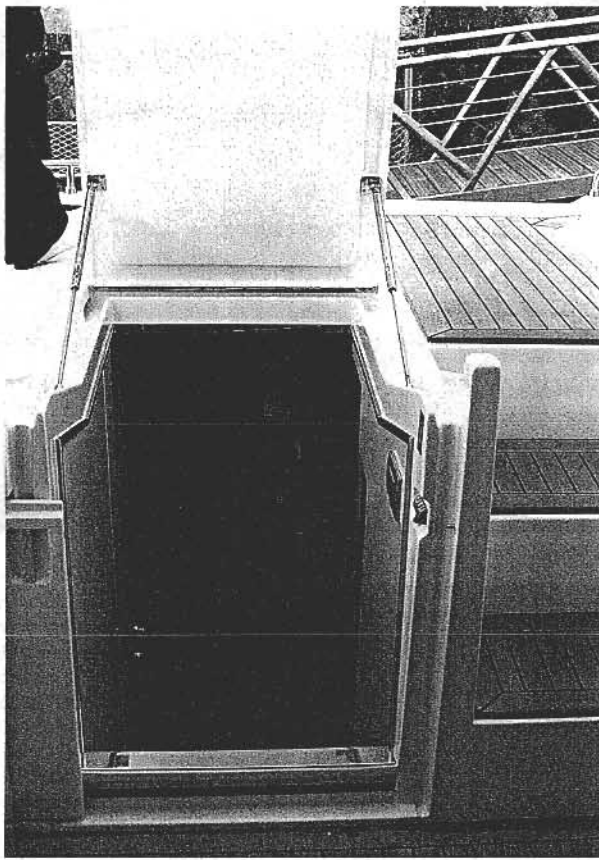
- Escotillas laterales



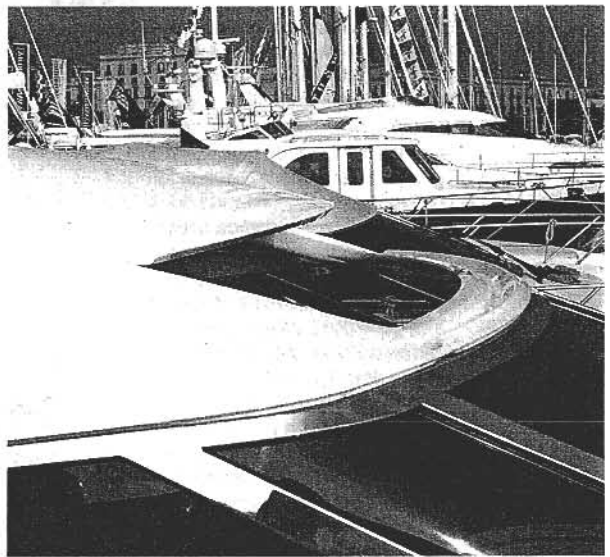
Dos solárium acolchados ocupan la superficie de popa.



Las colchonetas del solárium de proa quedan encajadas en el molde de cubierta.



La entrada de la cabina de popa se realiza bajo el solárium de estribor.



El techo de la bañera se puede abrir automáticamente para tomar el sol.

el astillero propone una espléndida embarcación de cubierta open que incorpora un techo rígido practicable con el que cubre parcialmente la bañera, ofreciendo protección directa a la zona de navegación.

A pesar de su volumen, se trata de una embarcación inequívocamente deportiva que presenta proa lanzada, marcadas tomas de

aire en las bandas, líneas aerodinámicas del parabrisas y una "V" profunda del casco que anuncia su predisposición para cortar suavemente el mar.

Se ha incorporado en popa una amplia plataforma de baño que incluso tiene espacio suficiente para acoger la estiba, en la parte superior, de una embarcación auxiliar y que está dotada de una

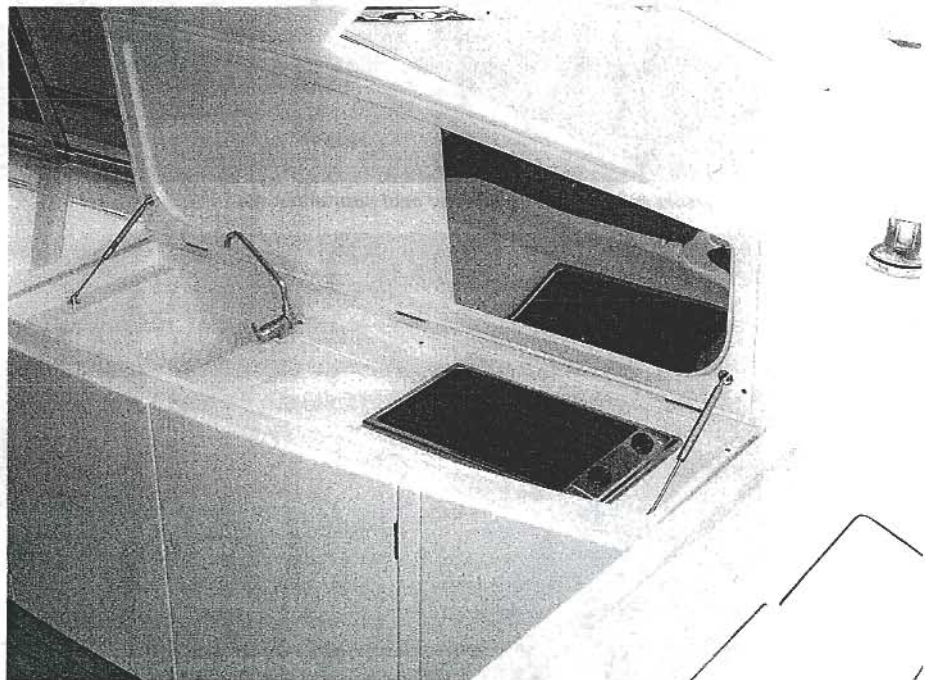
Exteriores

Puesto gobierno principal

Situación	Babor
Nº plazas	2
Practicable	Sí
Reposapiés	Sí
Guantera	Sí
Portacartas	No
Volante	Fijo
Pasamanos	Sí
Visibilidad piloto	Buena
Acceso mandos	Buena
Mandos motores	Electrónicos
Ventilación	Buena
Protección	Buena

Plataforma de baño

Tipo	Integrada
Forro teca	Sí
Estiba escalera	Interior
Pasarela	Sí
Portadefensas	No
Cofres	Sí
Ducha	Sí



Incluye en la cocina exterior una práctica barbacoa y nevera.

original y práctica rampa de desplazamiento lateral para facilitar su izado, ayudándonos mediante una pasarela escamoteable de accionamiento hidráulico, que hace también las funciones de grúa.

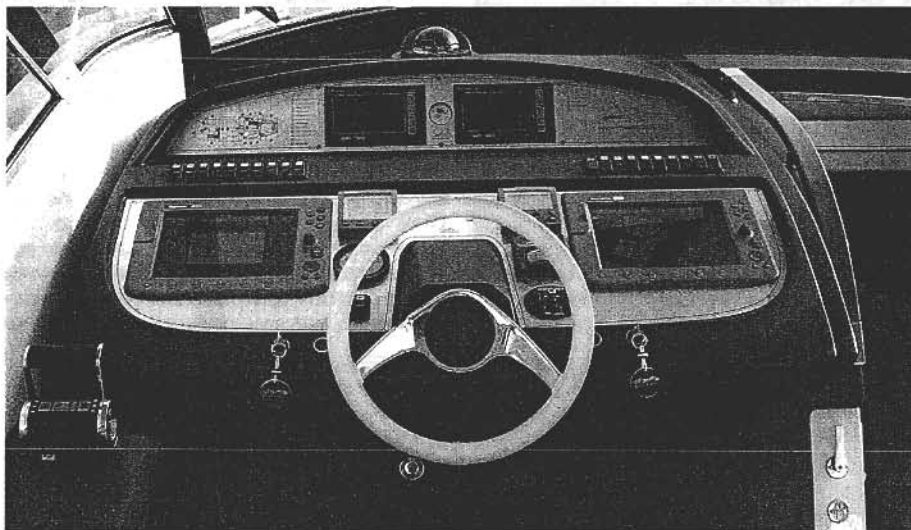
Una parte central escalonada proporciona acceso a una zona doble de solárium, repartida entre las dos bandas mediante superficies acolchadas que, en la parte de estribor, ocultan la entrada a un generoso camarote con dos camas cruzadas y dotadas de su propio aseo completo.

Un pasillo sobre crujía facilita la entrada a la superficie protegida por el techo rígido practicable para poder disfrutar del sol también en esta zona, en caso necesario.

Este espacio, que se convertirá sin duda en el centro de la em-



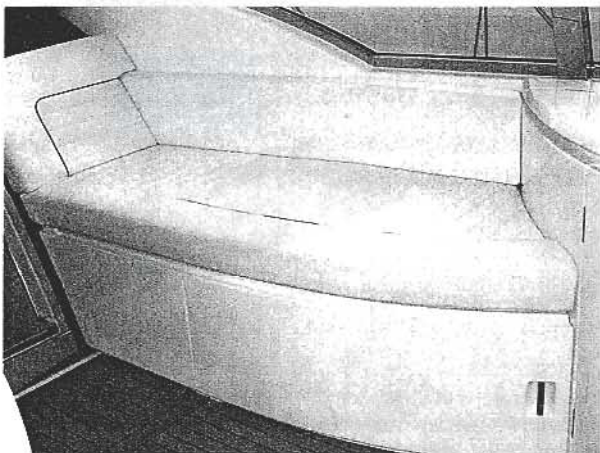
En el comedor exterior se ha conseguido buena capacidad.



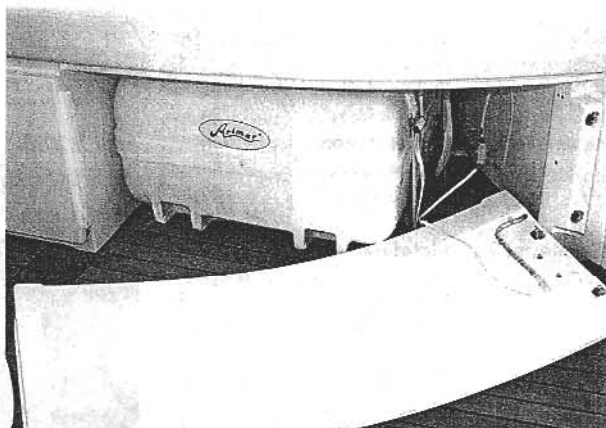
La consola se ha realizado en tono azul para evitar deslumbramientos.

barcación, se ha distribuido mediante un comedor con mesa central y asiento envolvente, enfrentado a un completo mueblebar con barbacoa. En la parte delantera se sitúa el puesto de gobierno, compuesto por una consola de tono azul para evitar deslumbramientos y un largo asiento lateral para acompañantes, cuya parte inferior cuenta con una tapa desmontable que oculta un hueco para la balsa salvavidas.

Los pasillos que rodean la cabina discurren cómodamente hasta la proa, en donde se ha creado una amplia superficie de solárium acolchado, además del espacio destinado al fondo, con su cofre de anclas dotado de molinete.



Para los acompañantes se ha dispuesto un largo asiento lateral.

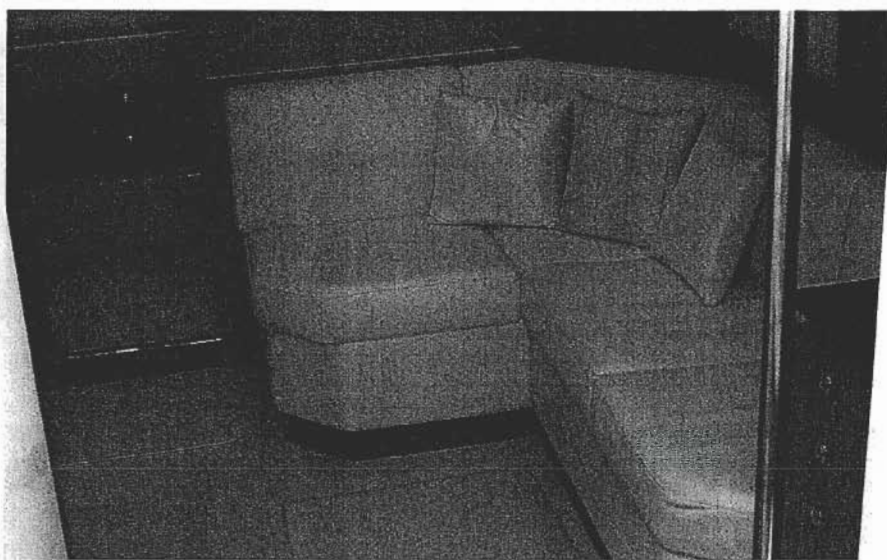


Desmontando una tapa se encuentra un hueco para la balsa salvavidas.

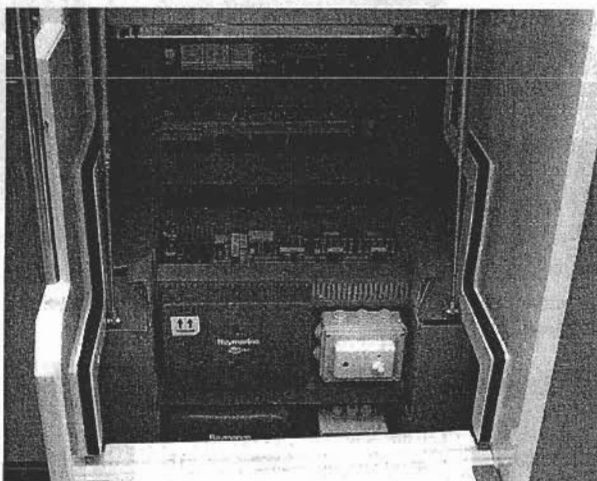
Moderna resolución

El astillero propone dos diferentes distribuciones de interiores, según las necesidades del armador. En una de ellas, más exclusiva y con grandes espacios libres en cabina, ofrece dos camarotes contando con el que hemos descrito anteriormente en la popa, y en la segunda, que es la que estuvimos probando, dispone de tres camarotes, también separados en dos ambientes diferenciados.

Los interiores de la cabina principal ofrecen todo el estilo y calidad propios de este prestigioso astillero, apreciando como la decoración se adapta bien a las últimas tendencias minimalistas,



La decoración en cabina es moderna y elegante.



Bajo la escalera se ocultan los cuadros de conexiones eléctricas.

tan exclusivas como elegantes, con maderas de roble de tonos claros.

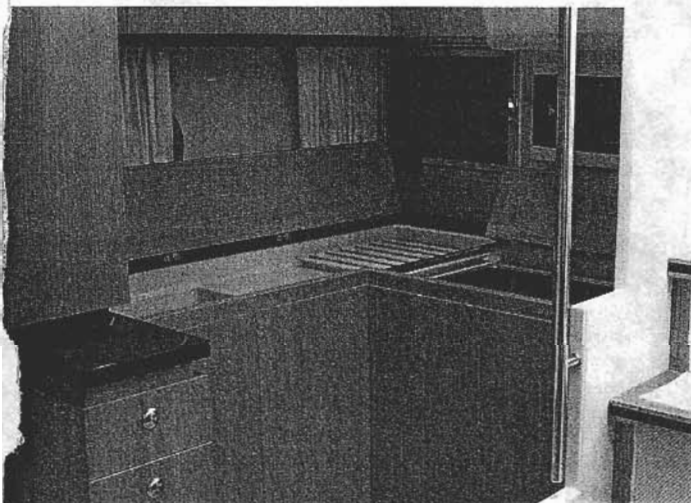
La escalera de entrada oculta en su interior la compleja caja de conexiones eléctricas y conectores de baterías, situándose a continuación una recogida escalera muy equipada y bien protegida por tapas.

En esta versión, se ha creado en popa un camarote con dos literas en el que la superior se puede ocultar tras la pared y que dispone de armario y un aseo privado completo.

El salón principal es una buena muestra del estilo combinado con el sentido práctico, al ofrecer una estancia amplia con un



Dispone de un armario con cajones extraíbles específico para la vajilla.

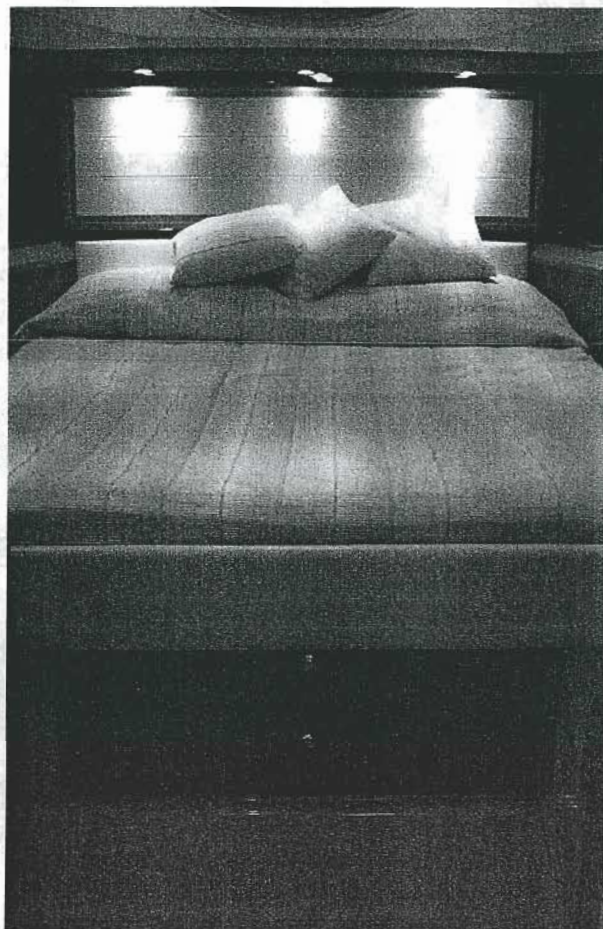


La cocina cuenta con un completo equipamiento y buena ventilación.

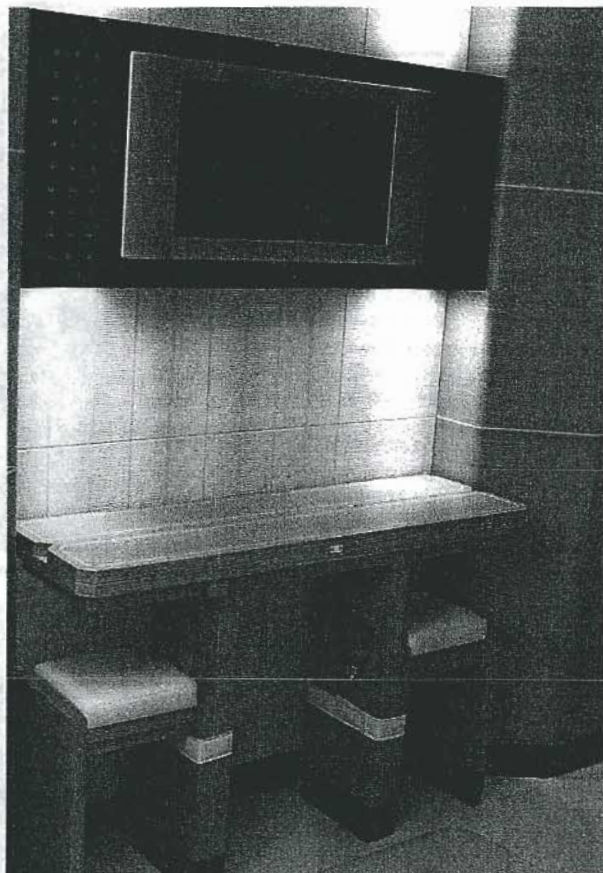
Equipamiento opcional

(Precios en euros sin IVA)

Aire acondicionado/calefacción	21.200
Eje de hélice de repuesto	2.500
Equipo de seguridad (sólo para Italia)	4.220
Hélice de repuesto (un par)	6.500
Reflector	1.900
Franjas laterales a color (pintura)	6.100
Franjas laterales a color (gelcoat)	11.600
Generador 9 kW	9.300
Máquina de hielo	4.150
Plataforma hidráulica	7.300
Ducha de fondeo	1.550
Nombre embarcación cromado (cada letra)	150
Puf de madera forrado en piel/escay	490
Soportes tender	1.650
Teca en bañera	7.800
Funda completa	3.600
Funda cubreparabrisas	550
Mosquitera	1.730
Transporte a Rapallo a Venecia con seguro y botadura	8.700
Matriculación bajo bandera italiana	5.250
Documentación exportación bajo bandera extranjera	2.640



La cama del camarote de proa es alta y de buena amplitud.



La mesa del comedor queda perfectamente estibada junto a la pared.

Interiores

Luminosidad	Normal
Nº escotillas practicables	10
Nº aseos	3
Mesa comedor	0,64 x 1,09 m
Nº neveras	2
Horno	Sí
Litera principal	1,95 x 1,50 m
Baño principal	0,93 x 1,09 x 1,95 m
Nº asientos comedor	6
Altura salón	1,97 m
Altura cabina proa	1,88 m
Altura cabina popa	1,84 m

• Puntos destacados

- Decoración
- Confort
- Aseos
- Camarote literas

• Puntos mejorables

- Escotillas cenitales



Dos aseos completos dan servicio a la cabina principal.

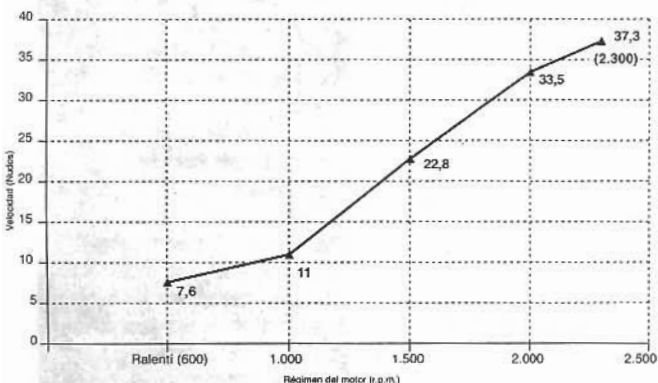
generoso asiento en forma de "L", en el que la mesa del comedor es totalmente móvil y plegable, quedando estibada en la pared de babor junto a dos taburetes que amplían su capacidad de comensales.

En la proa, una puerta separa el camarote principal, con su habitual cama doble central, que se acompaña mediante armarios y un aseo privado con ducha independiente.

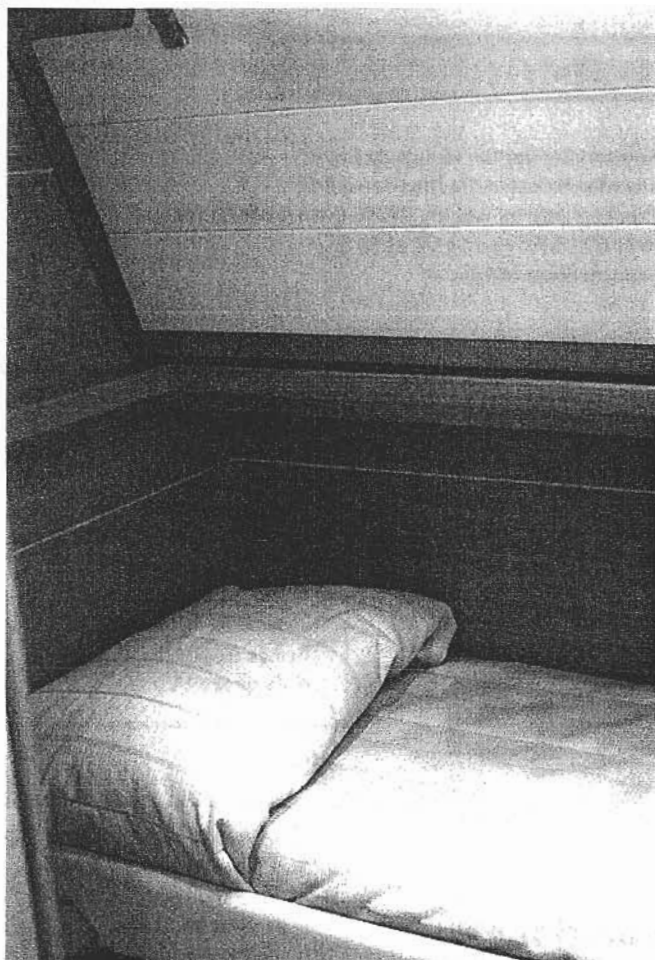
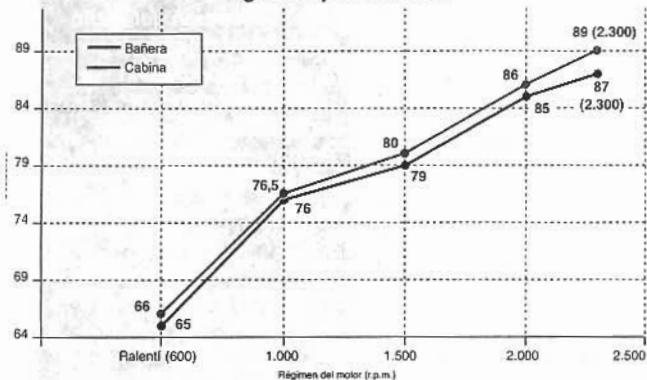
Relevante confort

La sensación de que nos encontramos sobre un crucero de buenas aptitudes deportivas no sólo se acentúa por el aspecto o por la elección de una carena agresiva, sino que también incide el haber montado a bordo una potente motorización, que en la embarcación que estuvimos probando contaba con dos bloques de 8 cilindros en "V", con 800 hp

Gráfico de velocidad de la prueba



Registros prueba DBA



En esta versión se ha creado un camarote con dos literas en popa.

cada uno y transmisión por eje. Se trata de la potencia media que ofrece el astillero, puesto que admite montajes desde dos de 700 hp hasta dos de 900 hp, siempre de la marca MAN.

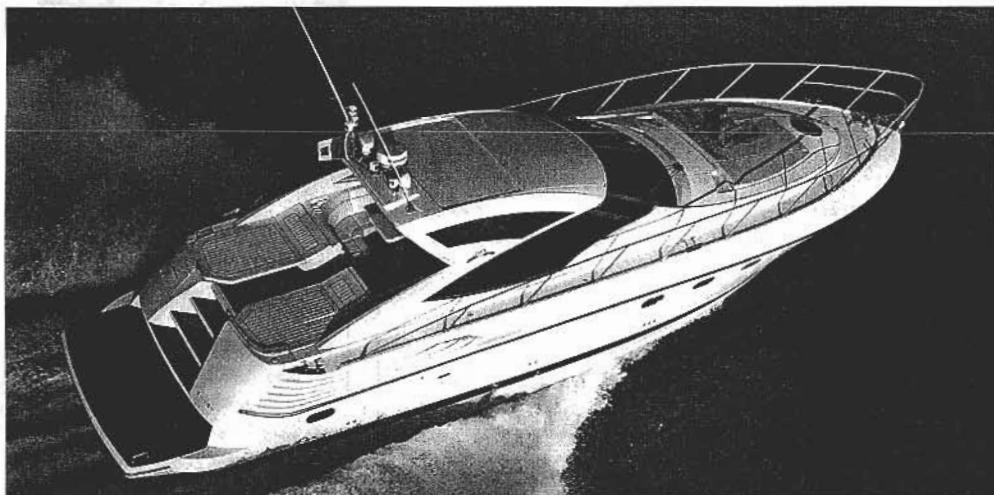
Navegando con mar plano y cuatro personas a bordo, nos encontramos ante una embarcación

que, a pesar de alcanzar una velocidad máxima de 37 nudos, mantiene en todo momento un gran confort, incluso encadenando giros bastante cerrados. El diseño de la carena se muestra acertado, con facilidad de planeo para su eslora, manteniendo un crucero importante de entre 25 y 33 nudos, que permite ofrecer una autonomía superior a las 10 horas de navegación.

También es destacable la posibilidad de navegar con un solo motor, con una velocidad respetable sobre los 14 nudos, que nos puede sacar de más de un apuro a un régimen holgado. □ R. Masabeu

Motorizaciones opcionales

- 2 x MAN 700 hp
- 2 x MAN 730 hp
- 2 x MAN 800 hp (6L)
- 2 x MAN 900 hp



Sarnico 50

Constructor: Cantieri di Sarnico (Italia)
Distribuidor exclusivo: Náutica Vermell
Pg. Des Cap Des Toi, s/n. 07680 Porto Cristo (Baleares)
Tel: 971 822 596. Fax: 971 822 597
www.nauticaverzell.com

Datos básicos

	OPEN
	PLANEADO
	15.90 M
	PATRON DE YATE
	1.600 HP
	EJE

Condiciones de la prueba

	PLANO
	6 NUDOS
	4 PERSONAS
	1/2
	1/2

De interés

La creación de una cabina independiente de popa, a la que se accede desde la misma cubierta, permite aumentar la exclusividad de este modelo ofreciendo la posibilidad de llevar a bordo marinería, que dispondrá de unos servicios propios, separados de los huéspedes.

Características

Eslora total	15,90 m
Eslora casco	15,25 m
Manga	4,39 m
Calado	1,26 m
Desplazamiento	17 t
Capacidad de combustible	2.040 l
Capacidad de agua	600 l
Tanque séptico	Sí
Material de construcción	PRV
Tipo de casco	V
Nº de sprays	4

Habitabilidad

Plazas homologadas	12
Nº asientos en bañera	11
Nº camarotes	3
Nº personas en litera	6
Dimensiones solárium proa	0,28 x 2,15 m
Ancho pasillos laterales	1,85 x 1,17 (x2)
Molinete	Sí

Prestaciones

Vel. máx. en ensayo (GPS)	37,6 nudos
Velocidad crucero (GPS)	25/33 nudos
Vel. mín. ralenti	7,6 nudos
Aceleración	Planeo en 13 segundos
R.p.m. mín. para planeo	1.200
Relación potencia/peso	94 CV/t

Motorización

Modelo	MAN D2848LE 403
Ciclo	4T
Potencia en cigüeñal	800 hp
Régimen máx. recomendado	2.300 r.p.m.
Nº de cilindros	V8
Cilindrada	14,62 l
Peso	1.390 kg
Nº de motores	2
Tipo de combustible	Gasoil
Tipo de transmisión	Eje

Precio básico aprox. barco probado: A consultar

Skipper opina

La última estrella de Cantieri di Sarnico está llamada a ser una referencia importante no sólo en su propia gama, sino también en el mercado internacional de cruceros deportivos. Se ha creado una embarcación elegante, con unas líneas de cubierta escuetas y bien equilibradas, que mantiene un estatus propio que sabrá apreciar el armador especializado. El aprovechamiento de la bañera se ve aumentado con la adopción del techo practicable, mientras que la disposición de una cabina de entrada independiente en popa permite incluso contar con marinería a bordo. La decoración interior es moderna y elegante, destacando la posibilidad de crear en proa uno o dos camarotes dobles independientes. En cuanto a la navegación, las prestaciones se corresponden con lo que cabría esperar de un crucero deportivo de esta categoría, apreciando el buen rendimiento de una carena con la que navegar en mar abierto.

Aspectos mejorables

El volumen y desplazamiento de la embarcación le obliga a disponer de potentes motorizaciones para mantener unas prestaciones acordes con el enfoque deportivo de su aspecto.