

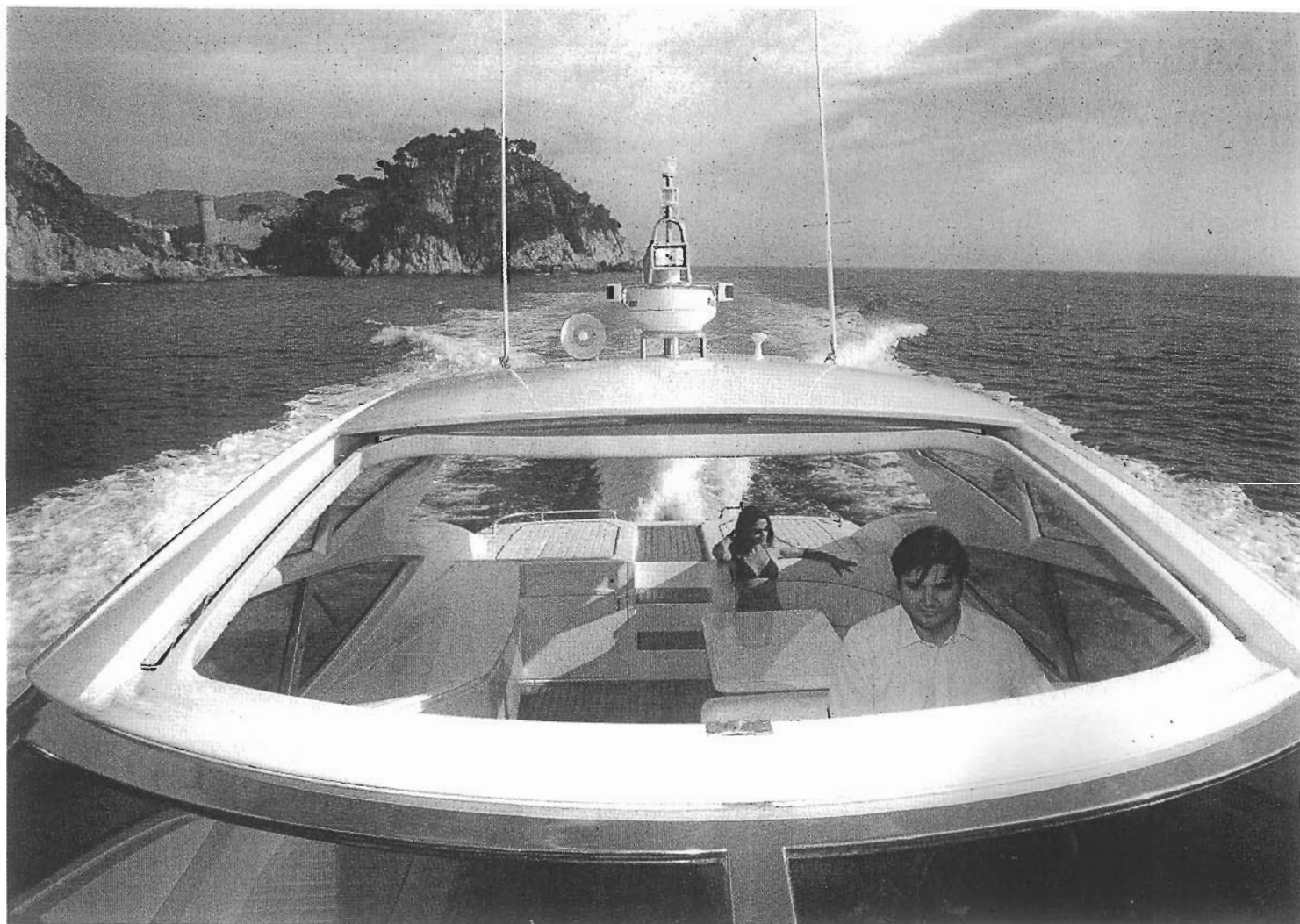
> CANTIERI DI SARNICO 50



## ΚΟΜΨΟ-ΓΡΗΓΟΡΟ-ΦΙΛΟΞΕΝΟ

ΤΟ ΝΕΟ ΣΚΑΦΟΣ ΤΗΣ CANTIERI DI SARNICO, ΕΝΑ ΕΝΤΥΠΩΣΙΑΚΟ ΟΡΕΝ ΜΕ ΠΛΗΘΩΡΙΚΟΥΣ ΕΣΩΤΕΡΙΚΟΥΣ ΧΩΡΟΥΣ ΚΑΙ ΑΠΑΡΑΜΙΛΛΗ ΑΙΣΘΗΤΙΚΗ ΥΠΟΓΕΓΡΑΜΜΕΝΗ ΑΠΟ ΤΟΥΣ ΝΥΝΟΛΑΡΙ & LENARD. ΠΡΩΤΟΕΜΦΑΝΙΣΤΗΚΕ ΚΑΠΩΣ ΑΝΑΠΑΝΤΕΧΑ ΣΤΟ ΝΑΥΤΙΚΟ ΣΑΛΟΝΙ ΤΗΣ ΓΕΝΟΒΑ. ΕΚΤΟΤΕ ΔΙΝΕΙ ΤΟ ΠΑΡΟΝ ΣΕ ΔΙΑΦΟΡΑ ΣΑΛΟΝΙΑ. Η ΘΕΣΗ ΤΟΥ ΟΜΩΣ ΕΙΝΑΙ ΣΤΗ ΘΑΛΑΣΣΑ ΚΑΙ ΣΤΟ ΝΑ ΠΡΟΣΦΕΡΕΙ ΟΛΑ ΟΣΑ ΑΠΟ ΤΗΝ ΠΡΩΤΗ ΜΑΤΙΑ ΥΠΟΣΧΕΤΑΙ.

**150**

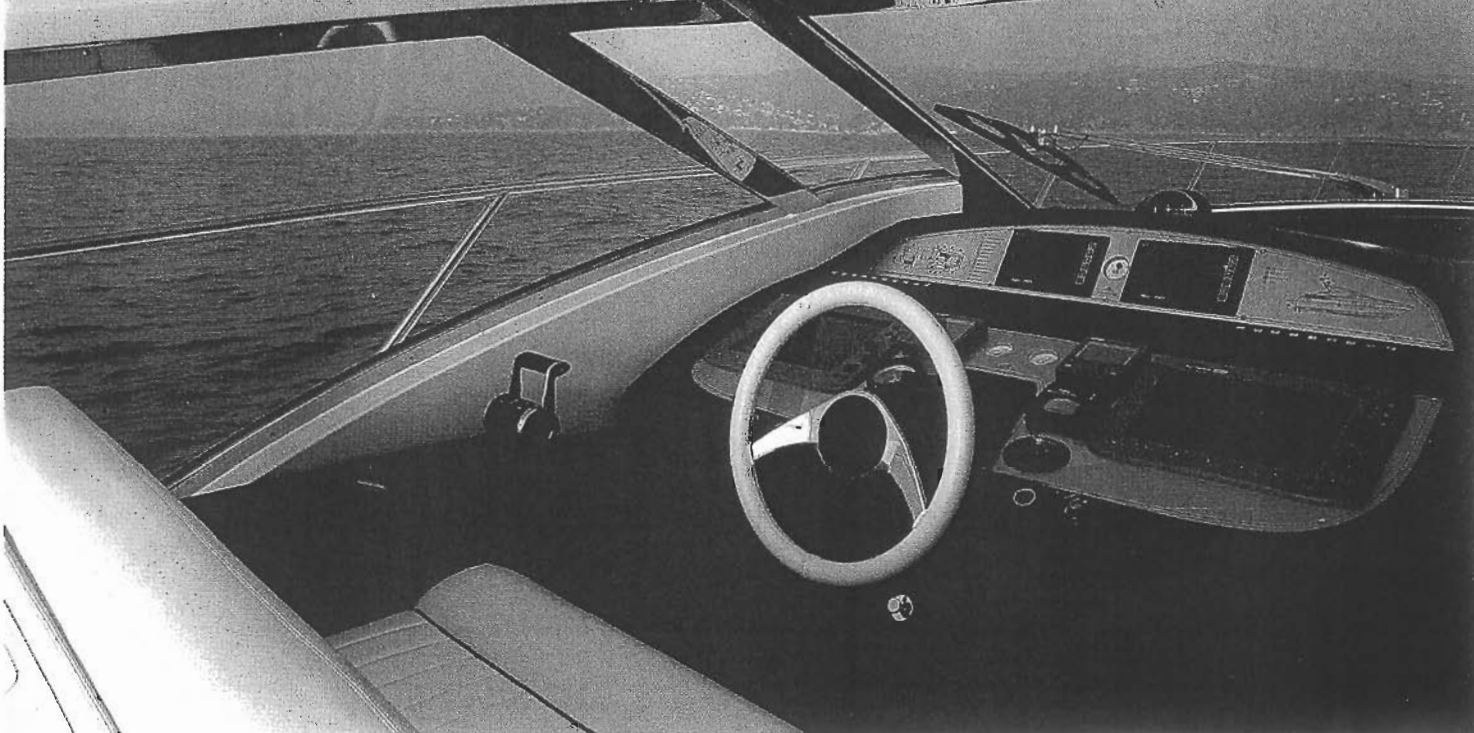


Η ΠΑΡΑΓΩΓΗ ΤΟΥ  
ΝΑΥΠΗΓΕΙΟΥ ΕΧΕΙ  
ΣΤΗΝ ΓΚΑΜΑ ΤΗΣ  
ΜΗΧΑΝΟΚΙΝΗΤΑ  
ΣΚΑΦΗ ΠΟΥ ΞΕΚΙ-  
ΝΟΥΝ ΑΠΟ ΤΑ 43 ΚΑΙ  
ΚΑΤΑΛΗΓΟΥΝ ΣΤΑ 65  
ΠΟΔΙΑ.

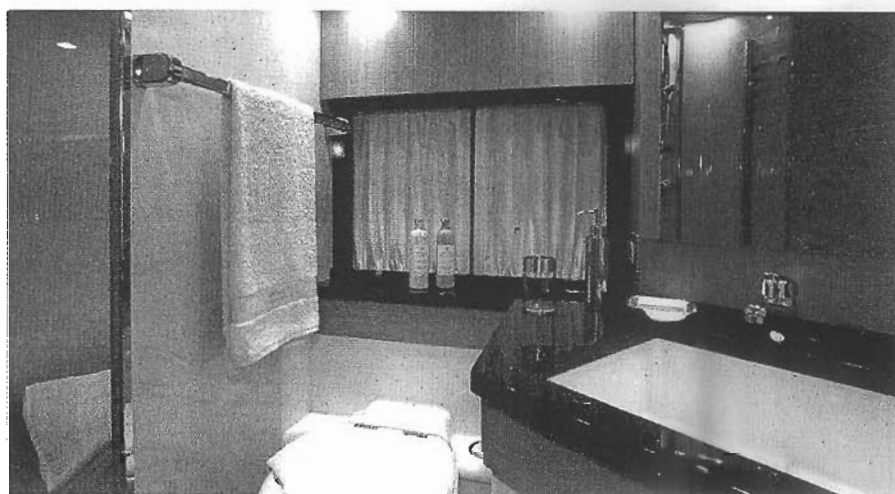
Τα Cantieri di Sarnico ιδρύθη-  
καν το 1992 στη μικρή πόλη  
Sarnico κοντά στη λίμνη Iseo  
της βόρειας Ιταλίας, η οποία  
έχει το όνομα και δικαίως τη  
χάρη μιας από τις καλύτερες ζώνες κατα-  
σκευής υψηλής αισθητικής και ποιότητας  
σκαφών αναψυχής. Αν και νέο ως ναυπη-  
γείο-με τα δεδομένα και τα standards της  
χερσονήσου- έχει καταφέρει να είναι μια  
υπολογίσιμη δύναμη και μάλιστα σε κατη-  
γορίες σκαφών άκρως ανταγωνιστικές. Θα  
πρέπει να πούμε ότι μπορεί η επίσημη χρο-  
νολογία να φαντάζει πρόσφατη, αλλά η  
οικογένεια που έχει τα νύια έχει μια μεγά-  
λη παράδοση και ναυτοσύνη.  
Η παραγωγή του ναυπηγείου έχει στην  
γκάμα της μηχανοκίνητα σκάφη που ξεκι-  
νούν από τα 43 και καταλήγουν στα 65  
πόδια. Κύριο χαρακτηριστικό είναι η

χρήση μέσω με τεχνολογία αιχμής, αλλά  
και το μεγάλο ενδιαφέρον που δίνεται  
στον υποψήφιο αγοραστή ώστε να του  
εξασφαλίσουν αυτό που ακριβώς επιθυμεί.  
Το πρώτο σκάφος του ναυπηγείου ήταν το  
μοντέλο 55 και παρουσιάστηκε ύστερα  
από 2 χρόνια επίμονης μελέτης και δοκι-  
μών. Το επιτελείο θεώρησε ότι απαραίτητη  
προϋπόθεση ήταν να πληροί όλα εκείνα τα  
στοιχεία ώστε να κάνει μια δυναμική είσο-  
δο σε ένα χώρο που οι ανταγωνιστές βρί-  
σκονται σε απόσταση αναπνοής. Η επιτυ-  
χία δεν άργησε να έρθει και επαληθεύτηκε  
η άποψη ότι, όταν κάνεις κάτι με μεράκι  
και όρεξη, η επιτυχία δεν είναι άπιαστο  
όνειρο. Το 1998, χρονιά πολύ σημαντική,  
το ναυπηγείο πέρασε στην ιδιοκτησία της  
Foresti με επικεφαλής τους Antonio και  
Luigi Foresti. Έκτοτε η συνεχής ανάπτυξη  
οδηγεί τα Cantieri di Sarnico στο προσκή-

## SARNICO 50



ΤΟ SARNICO 50 ΕΙΝΑΙ  
ΕΝΑ ΣΚΑΦΟΣ ΠΟΥ  
ΠΡΟΣΦΕΡΕΙ  
ΑΠΟΛΑΥΣΤΙΚΕΣ  
ΕΞΟΡΜΗΣΕΙΣ, ΠΟΛΥ  
ΚΑΛΕΣ ΕΠΙΔΟΣΕΙΣ,  
ΣΤΑΘΕΡΟΤΗΤΑ ΣΤΗΝ  
ΠΛΕΥΣΗ ΚΑΙ ΑΝΕΣΗ  
ΣΤΟΥΣ ΧΩΡΟΥΣ  
ΔΙΑΒΙΩΣΗΣ.



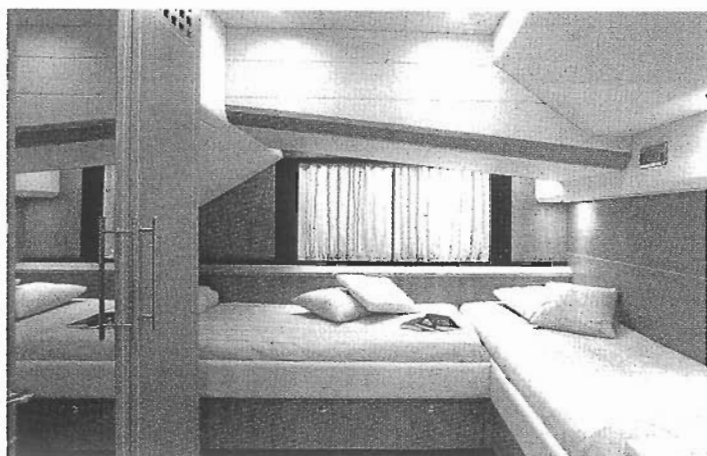
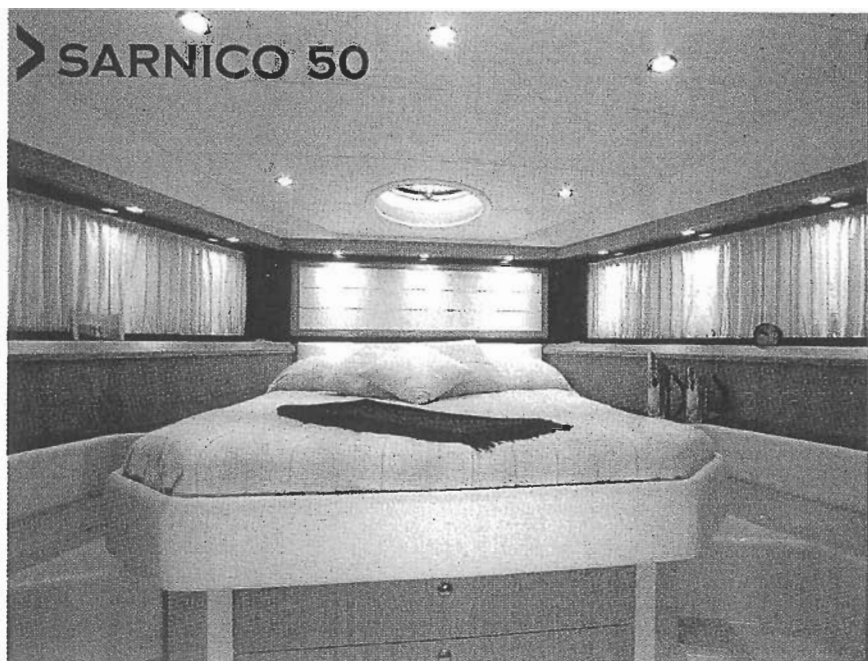
νιο και ανάμεσα στους καλύτερους κατασκευαστές σκαφών αναψυχής.

### Sarnico 50

Η τελευταία δημιουργία του ναυπηγείου, ένα ορεπ με καθαρές γραμμές, άνετους και φινετσάτους χώρους, το Sarnico 50 είναι ένα σκάφος που προσφέρει απολαυστικές εξορμήσεις, πολύ καλές επιδόσεις, σταθερότητα στην πλεύση και άνεση στους χώρους διαβίωσης. Ο σχεδιασμός ανήκει εξ ολοκλήρου σε προηγμένα πληροφοριακά συστήματα με τα οποία είναι εξο-

πλισμένο το design office και για την κατασκευή χρησιμοποιούνται robot υψηλής ακριβείας ώστε να επιτυγχάνεται μέγιστη ακρίβεια στην επίστρωση του gel coat, αλλά και στην επικόλληση των επιμέρους τμημάτων. Τη σχεδίαση επιμελήθηκε το γνωστό δίδυμο Lenard & Nunolari, γεγονός που αποτελεί άλλη μια εγγύηση για το σκάφος.

Το μέγιστο μήκος του φτάνει τα 15,90 μέτρα, ενώ το πλάτος είναι 4,9 μέτρα. Ο χαρακτήρας είναι αρκετά επιθετικός και προσδίδει ένα σπορτίφ χαρακτήρα δίχως



ΟΙ ΧΩΡΟΙ ΕΝΔΙΑΙΤΗΣΗΣ ΤΟΥ SARNICO 50 ΧΑΡΑΚΤΗΡΙΖΟΝΤΑΙ ΑΠΟ ΤΗΝ ΑΠΑΡΑΜΙΛΛΗ ΠΟΙΟΤΗΤΑ, ΤΗΝ ΥΨΗΛΗ ΑΙΣΘΗΤΙΚΗ ΚΑΙ ΤΗΝ ΑΠΕΡΙΟΡΙΣΤΗ ΑΝΕΣΗ ΚΑΙ ΕΥΡΥΧΩΡΙΑ.

να στερεί όμως σε πολυτέλεια και ανέσεις τους χώρους ενδιαίτησης. Στην πλήρη υπάρχει ο ηλεκτρικός εργάτης για την άγκυρα και αποθηκευτικοί χώροι για τους κάβους και την αλυσίδα της άγκυρας. Η απόσταση από το στρίψο έως το παρμπρίζ είναι αρκετός και με την τοποθέτηση μαξιλαριών μετατρέπεται σε ιδανικό χώρο ηλιοθεραπείας. Από τους πλευρικούς διαδρόμους μεταφερόμαστε με ασφάλεια, δεδομένου ότι υπάρχουν ανοξείδωτα προστατευτικά ρέλια στην πρύμνη.

Η πλατφόρμα μπάνιου είναι ιδιαίτερα μεγάλη για το μέγεθος του σκάφους, επενδυμένη με ξύλο teak και παρέχει τη δυνατότητα μεταφορά ενός jet ski ή μικρού tender. Στο μέσο υπάρχουν σκαλιά -και αυτά με teak- για την είσοδο στο σκάφος.

Εδώ συναντάμε ένα χώρο αφιερωμένο στη χαλάρωση και στην ηλιοθεραπεία. Εκατέρωθεν τοποθετημένα είναι δύο άνετα sun beds, τα οποία και θα εκτιμηθούν δεόντως από τους επιβάτες. Στο μέσο ένας διάδρομος μας οδηγεί στο καθιστικό του σκάφους, το οποίο διαθέτει ένα γωνιακό καναπέ αρκετά ευρύχωρο και ένα τραπέζι. Ο χώρος είναι εφοδιασμένος με wet bag, ψυγείο και γενικά δύναται να συγκεντρώσει το σύνολο των επιβατών.

Αμέσως μετά συναντάμε το cockpit, τοποθετημένο στα αριστερά με άνετη θέση για την πλοήγηση και πληρότητα στα όργανα. Ένα από τα πλεονεκτήματα του χώρου είναι η ηλεκτρικά ανοιγόμενη οροφή του hard top, που δημιουργεί αίσθηση coupe.

# SARNICO 50

## Τεχνικά Χαρακτηριστικά

Μήκος	15,90 μέτρα
Πλάτος	4,39 μέτρα
Εκτόπισμα	17 τόνοι
Κινητήρας	MAN 2x700
Μέγιστη ταχύτητα	38 κόμβοι
Ταχύτητα κρουαζιέρας	34 κόμβοι
Καμπίνες επιβατών	2-3
Χωρητικότητα καυσίμου	2.040 λίτρα
Χωρητικότητα νερού	6.000 λίτρα

Πληροφορίες: TWIN DUCKS, τηλ. 210 9621.274,  
fax: 210 9640.160, site: [www.twinducks.gr](http://www.twinducks.gr).



## Ενδότερα

Από τη φάλκα στα δεξιά του cockpit κατεβαίνουμε στο εσωτερικό του σκάφους. Το Sarnico 50 διατίθεται σε δύο εκδόσεις, η πρώτη με τρεις καμπίνες και η δεύτερη με δύο. Αμφότερες οι εκδόσεις παρουσιάζουν αισθητική υψηλού επιπέδου με ανάλαφρα και ξεκούραστα χρώματα, υλικά πρώτης ποιότητας, ενώ ο εξοπλισμός καλύπτει τις ανάγκες και των πιο απαιτητικών επιβατών. Συγκεκριμένα υπάρχει η καμπίνα των φιλοξενούμενων που είναι τοποθετημένη στην πρύμνη και του ιδιοκτήτη στην πλώρη.

Όπως είπαμε, υπάρχει η δυνατότητα τοποθέτησης άλλης μια extra καμπίνας με μονό κρεβάτι στο κέντρο περίπου του σκάφους. Η τραπεζαρία διαθέτει καναπέ και ένα όμορφο πτυσσόμενο τραπέζι, το οποίο κλείνει για την εξοικονόμηση χώρου. Η κουζίνα είναι οικιακής χρήσης, εξοπλισμένη με όλα τα απαραίτητα (εστίες, ψυγείο, φούρνο μικροκυμάτων κλπ.). Ο όλος χώρος είναι πολύ καλά διευθετημέ-

νος με εργονομικές λύσεις. Ο φωτισμός και ο εξαερισμός κρίνονται ικανοποιητικοί.

## Μηχανοστάσιο

Στο μηχανοστάσιο φιλοξενείται ένας δίδυμος κινητήρας diesel της MAN με συνολική ισχύ 1.400 ίππων, όμως παρέχεται η δυνατότητα εγκατάστασης μικρότερων κινητήρων πάντα της MAN με ισχύ των 730, 800, 900 ίππων. Η μέγιστη ταχύτητα με την σπάνια σύνθεση (2x700 Hp) αγγίζει τους 38 κόμβους, ενώ η ταχύτητα κρουαζιέρας είναι στους 33-34 κόμβους. Η δεξαμενή καυσίμου είναι 2.040 λίτρα και του νερού στα 600 λίτρα. Η αυτονομία που δίνει το ναυπηγείο με την προαναφερόμενη σύνθεση είναι περίπου 360 ν.μ.

Το Sarnico 50 είναι ένα εξαιρετικό όραμα με άριστη ποιότητα κατασκευής και κομψές γραμμές, ιδανικό για κοντινές κρουαζιέρες ή γρήγορες αποδράσεις. Αναπληρώνει πλήρως τον ιδανικό συνδυασμό πινωσπορ επιδόσεων και της φιλόξενης ατμόσφαιρας.

