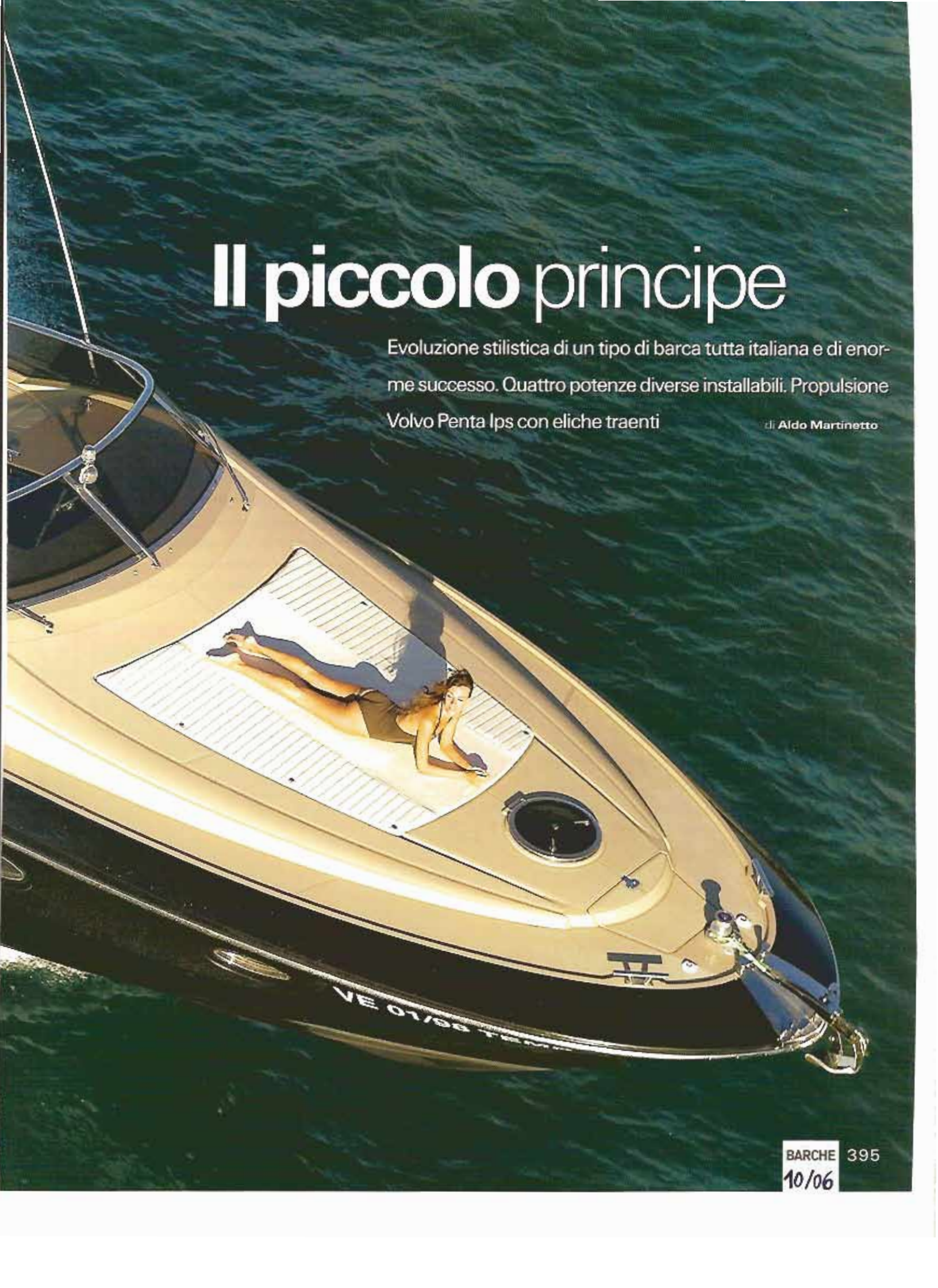




Il piccolo principe

Evoluzione stilistica di un tipo di barca tutta italiana e di enorme successo. Quattro potenze diverse installabili. Propulsione Volvo Penta Ips con eliche traenti

di Aldo Martinetto



Provate per voi Sarnico Spider



Sopra, a sinistra, la cabina di prua, a destra, la vista verso poppa; facendo scorrere i gradini di ingresso si entra in un'altra cabina doppia. Sotto, la dinette.

Sembrirebbe quasi un ritorno al primitivo e pregevole italian style dell'open abitabile. Di questo stile è invece la naturale evoluzione in fatto di cura e raffinatezza.

Scontate le linee d'acqua ancora una volta definite e disegnate da Victory Design, la linea generale ha preso forma nello Studio Nuvolari & Lenard da tempo ispiratore dei modelli di tutti i Sarnico.

Il ritorno è nelle dimensioni più ragionevoli della barca destinata alla veloce navigazione costiera e non all'altu-



ra, sempre meno probabile per le barche da diporto. Si tratta di un piccolo gioiello che nelle forme morbide, ma non leziose, si discosta dai modelli maggiori del cantiere e acquista pregio con l'adozione della doppia tinta in contrasto tra scafo e coperta. È una raffinatezza estetica che si adatta al tipo di barca e alla sua destinazione d'uso.

La semplicità del disegno, la levigatura delle superfici e l'assenza di inutili battaglie rendono la sensazione del "tutto aperto" al mare e al sole del Mediterraneo.

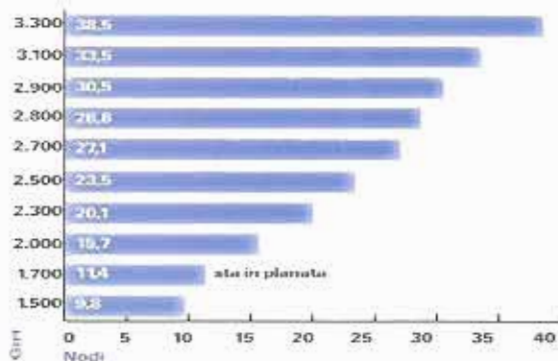
Naturalmente il pozzetto, al riparo del generoso para-



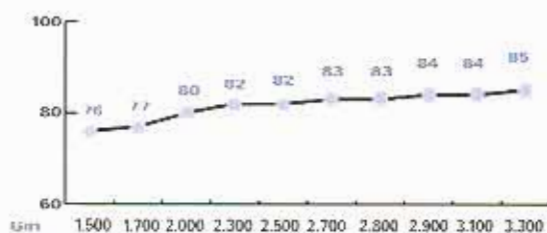
Provate per voi Sarnico Spider

Le prestazioni

Condizioni della prova 5 persone a bordo -
300 litri di combustibile - 150 litri di acqua
- onda di vento fresco, breve e ripida di
50/70 centimetri.



Rumore dBA



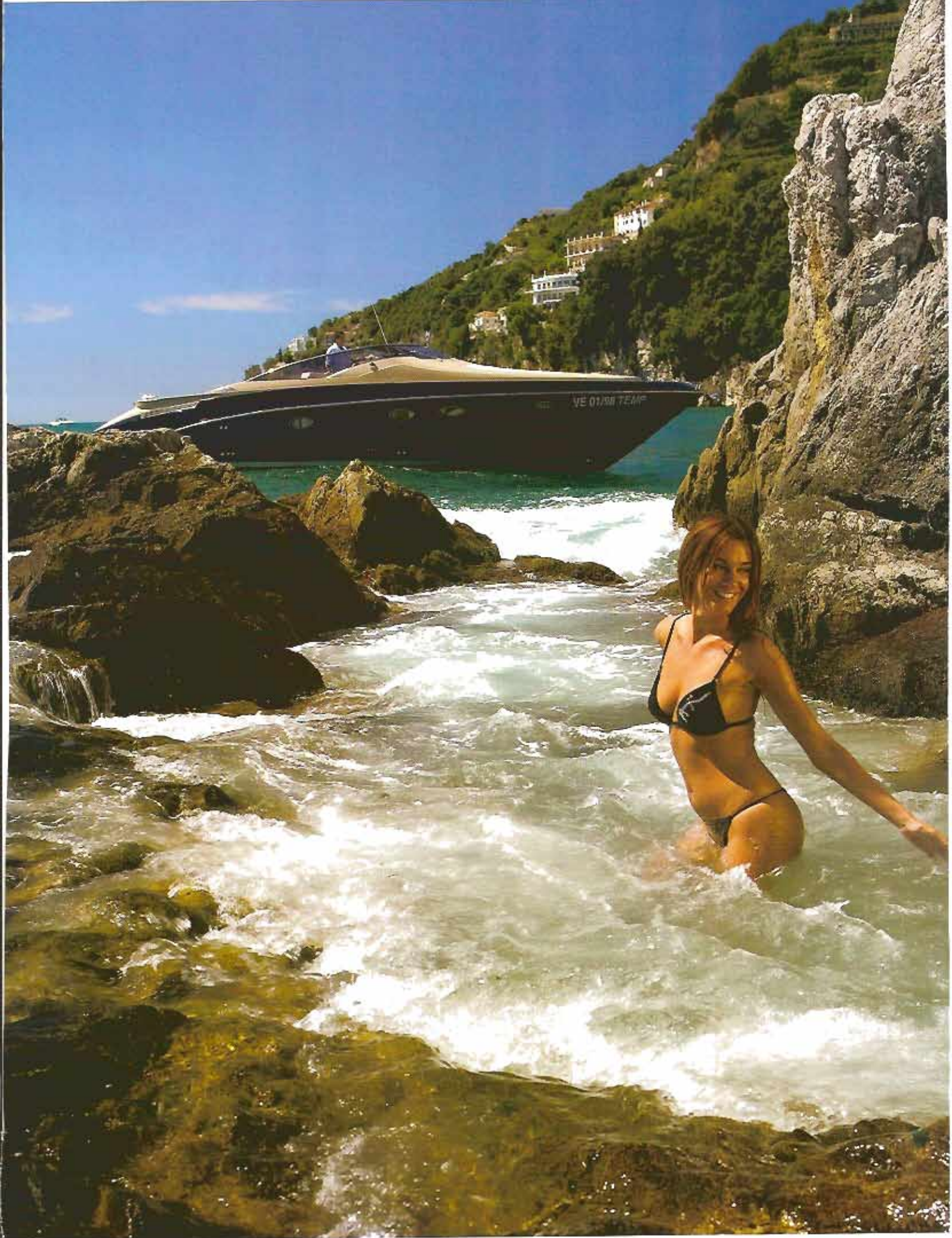
brezza avvolgente, è completamente arredato con i concetti ergonomici ed estetici che si riscontrano su tutti i modelli del cantiere. Il passaggio centrale che va alla piattaforma bagno di poppa, integrata nello scafo, divide due ampi prendisole che possono essere unificati mediante un inserto. Il posto di pilotaggio è sul lato destro e ha la panca imbottita per due persone. In pozzetto è pure un mobile con la cucina al suo interno. Sul ponte inferiore la zona abitabile si articola su un'ampia cabina armatoriale nella sezione prodiera, il locale bagno con doccia separata e il soggiorno-pran-

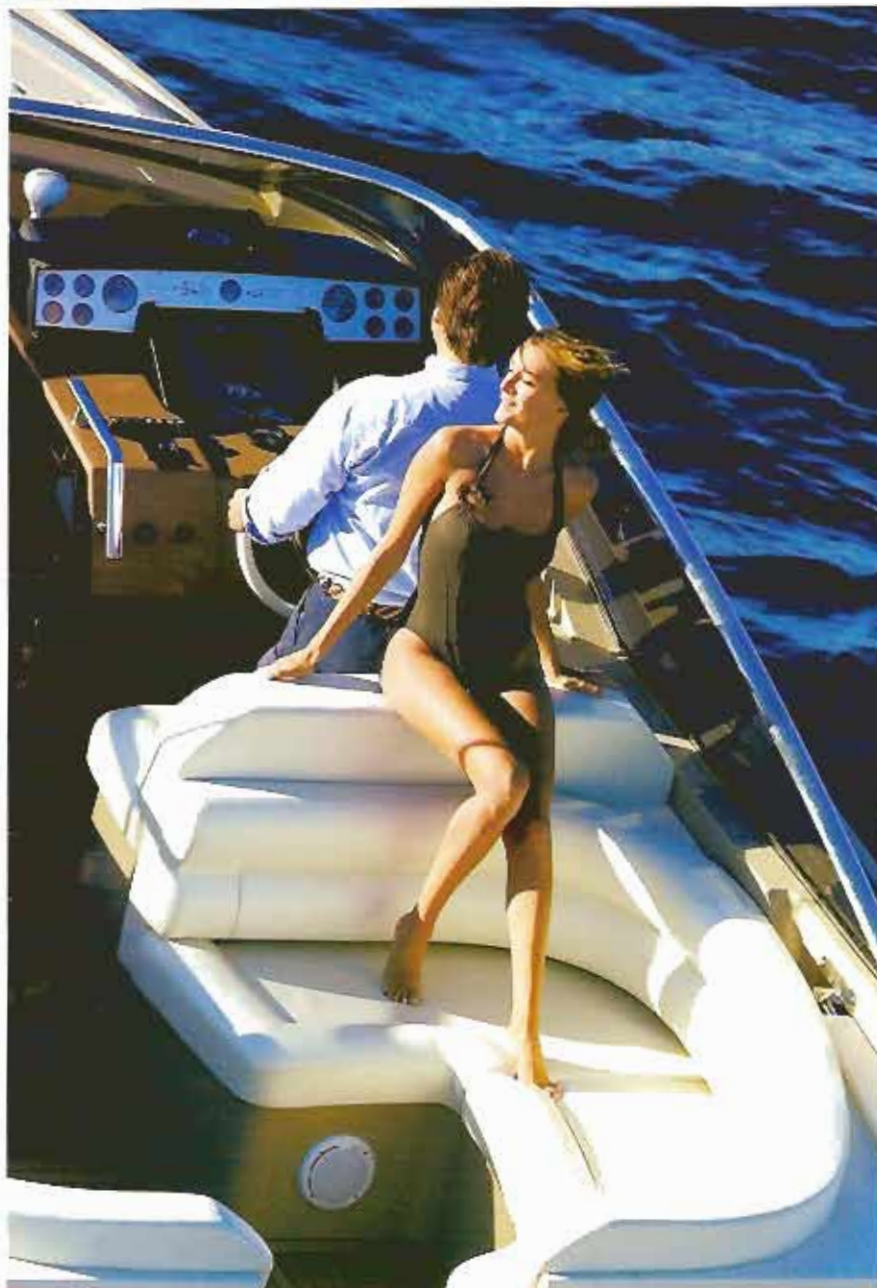
zo-cucina a centro barca. Una seconda cabina, sempre a centro barca, con relativa toilette può essere ricavata nella zona sottostante il pozzetto. Un'originale scala scorrevole consente l'accesso dal soggiorno.

A tanta eleganza esterna ne corrisponde altrettanta all'interno, anche se il cantiere lascia ampia scelta all'armatore nella combinazione delle tinte delle essenze lignee e dei tessuti dei rivestimenti.

A completare la flessibilità d'impiego sono i motori Volvo Penta che possono essere scelti in quattro potenze diverse, ma sempre con propulsione Ips. ■







In navigazione ha confermato le ottime doti di una carena ben disegnata: belle accostate, impatto morbido sull'onda formata, risposta prontissima al timone, manovrabilità eccellente e velocità di punta molto interessante.



La scheda

Cantieri di Sarnico Spa

25031 Capriolo (BS),
viale degli Abruzzi 25,
tel. 030 7461165,
info@cantieridisarnico.it,
www.cantieridisarnico.it

Progetto Linea d'acqua: Victory Design · disegno esterno: Nuvolari & Lenard · Strutture e ingegnerizzazione: Studio Besozzi Salvetti

Scalo Lunghezza f.t. m 13,40 · lunghezza al galleggiamento m 13,06 · larghezza m 4,15 · rapporto di forma lunghezza/larghezza 3,14 · immersione m 1,06 · cabine 1 o 2 · posti letto 2 o 4 · riserva combustibile lt 910 · riserva acqua lt 350 · peso a vuoto kg 11.000 · rapporto peso/potenza 12,64 kg/cv

I motori Due turbodiesel Volvo Penta di 435 cv ciascuno · mod. lps 600 · 4 tempi · iniezione diretta · sei cilindri in linea · cilindrata 5.500 cc · turbo con intercooler e compressore volumetrico · potenza all'albero cv 435 (320 kW) · regime 3.500 giri/m · peso a secco kg 901 · rapporto peso/potenza 2,07 kg/cv · propulsione lps con eliche traenti · in alternativa possono essere imbarcati i modelli lps 350/400/500 rispettivamente con potenze di cv 260/310/370

Prezzo € 440.000 + iva

